

Rencontres Migrateurs de Loire 2016



Mobiliser les données sur les poissons migrateurs pour la restauration de la continuité écologique des cours d'eau

Jérémie Corre – Normandie Grands Migrateurs



UNION EUROPÉENNE
Fonds Européen de
Développement Régional

Cette action est cofinancée par l'Union Européenne. L'Europe s'engage dans le bassin de la Loire avec le Fond européen de développement régional.

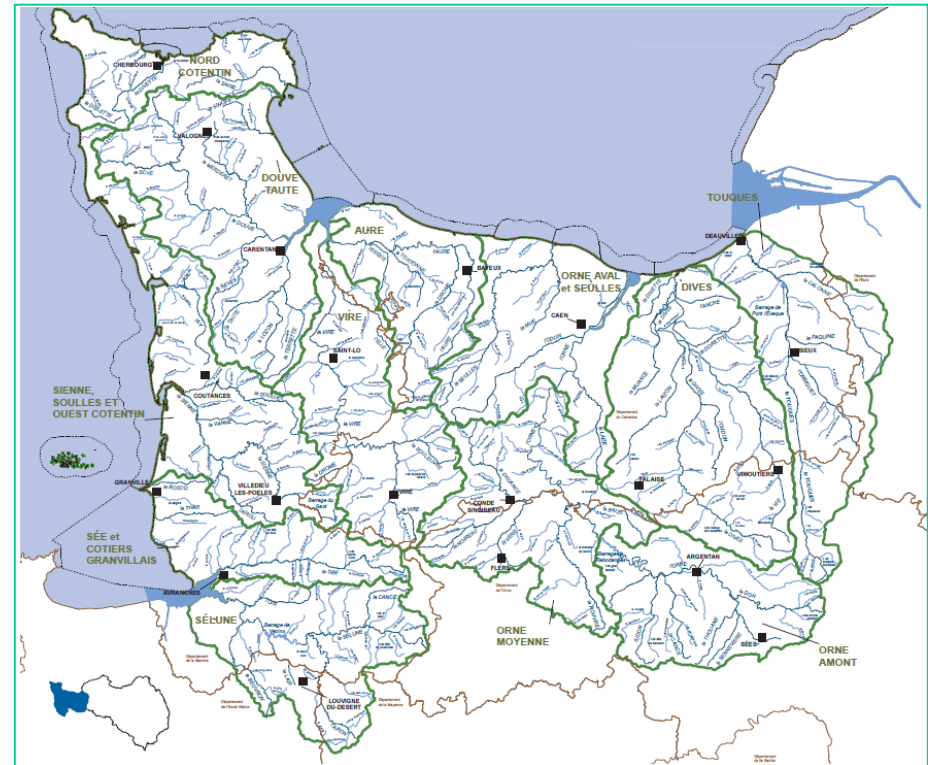


Établissement public du ministère chargé du développement durable



- Départements du Calvados, de la Manche et de l'Orne
- Réseau hydrographique très dense – Nombreux fleuves côtiers
- Milieux privilégiés pour les poissons migrateurs amphihalins
- Mais fort impact des ouvrages transversaux

-> Importance de la restauration de la continuité écologique pour la restauration des milieux aquatiques



RCE sur le fleuve Orne

- Fleuve côtier de 177 km (deuxième fleuve de Normandie après la Seine), accessible aux poissons migrateurs sur 100 km environ
- Cours d'eau prioritaire (liste 1,2 ZAP anguille)
- Nombreuses zones de reproduction pour les grands migrateurs sur le cours principal et affluents
- Une vingtaine d'ouvrages effacés depuis 1997 sur le bassin versant (50 cm – 4 m), intensification depuis 2010 (SDAGE - SAGE - 9-10^{ième} programme AESN)
- Ouverture des axes pour les remontées et augmentation des zones de reproduction (ALA, SAT, TDM, et LPM)



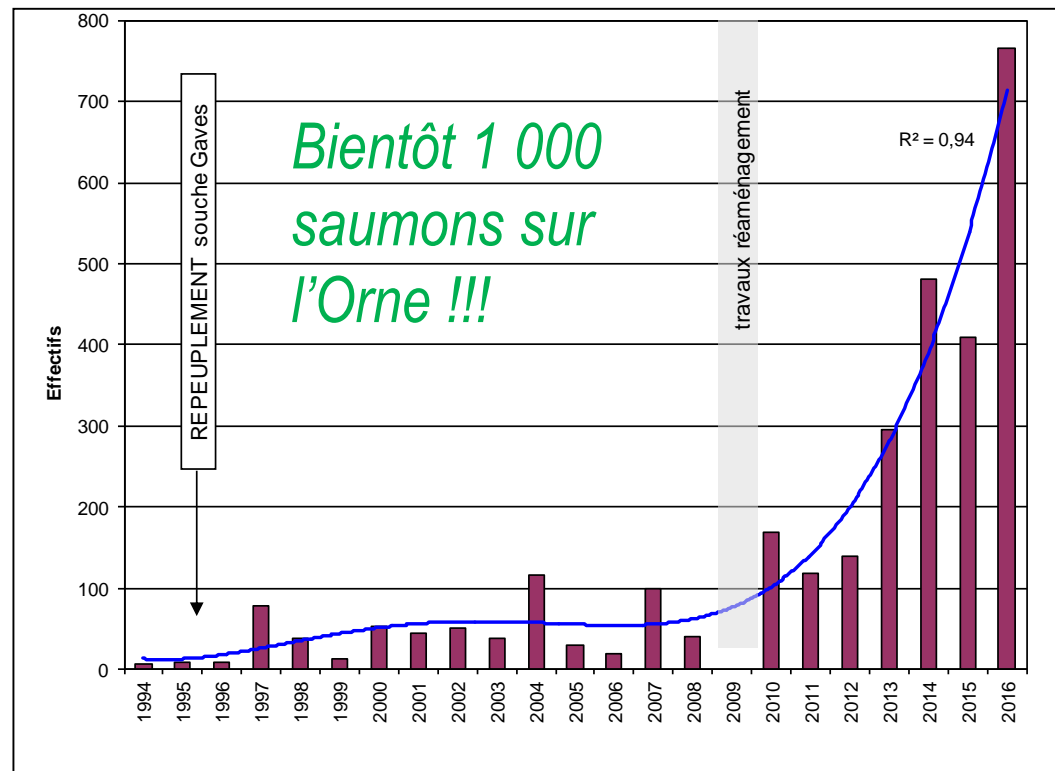
Exemple – Effacement barrage de l'Enfernay



Barrage de Pontécoulant sur la Druance

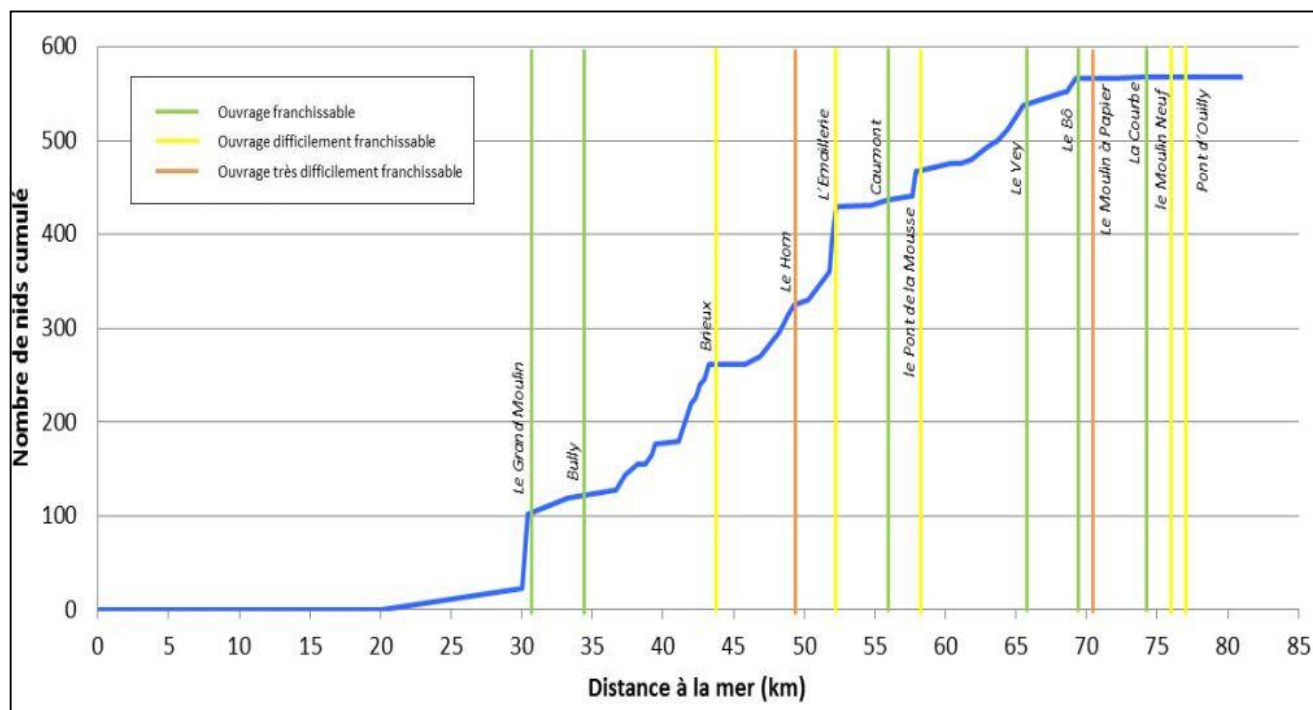
Reconquête de l'Orne par le saumon

- Saumon disparu dans les années 1930 (barrages, pollution ...)
- 1 unique repeuplement en 1995 avec 150 000 alevins
- Suivi des remontées et comptages depuis les années 80
- Très fort accroissement de la population depuis les années 2010
- Front de colonisation rétabli jusqu'aux principales zones de reproduction (mise en évidence par les Indices abondance en juvéniles – Fédération pour la Pêche de la Manche)



Nombre de saumons comptabilisés à la station de comptage de Feuguerolles-Bully gérée par la FD 14. Source : ONEMA

- Suivi depuis 2009 sur l'Orne (PLAGEPOMI SN). Suivi réalisé en juin-juillet par la Fédération du Calvados pour la Pêche et la Protection du Milieu Aquatique
- **Objectif** : évaluer l'importance de la reproduction sur le bassin ainsi que la répartition spatiale des nids. Mise en évidence du front de colonisation.

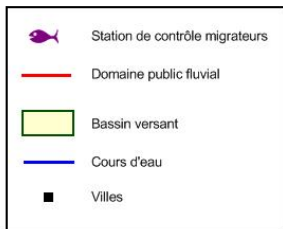
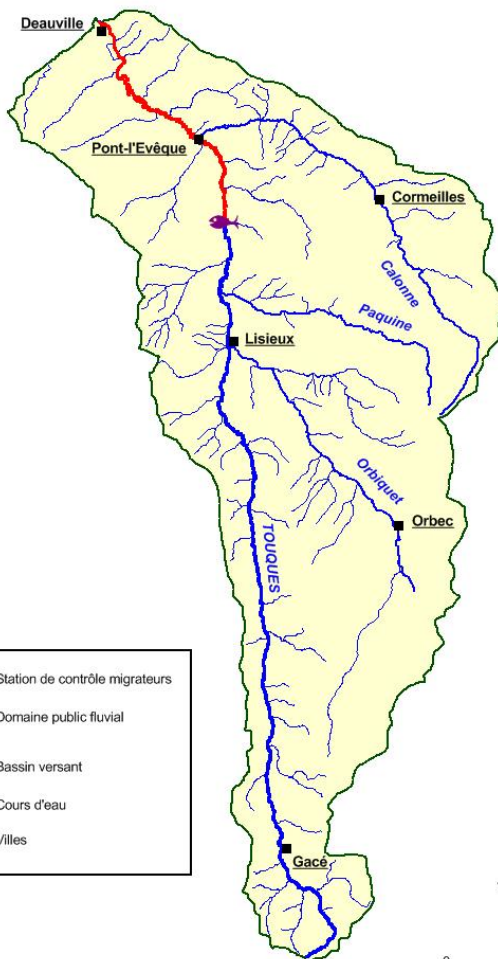


Barrage de l'Emaillerie

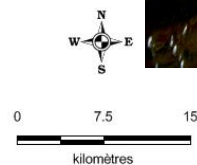
- Importance des conditions hydrologiques
- Prise en compte du nombre de géniteurs comptabilisés à la STACOMI

Source : Fédération du Calvados pour la Pêche et la Protection du Milieu Aquatique

RCE sur la Touques

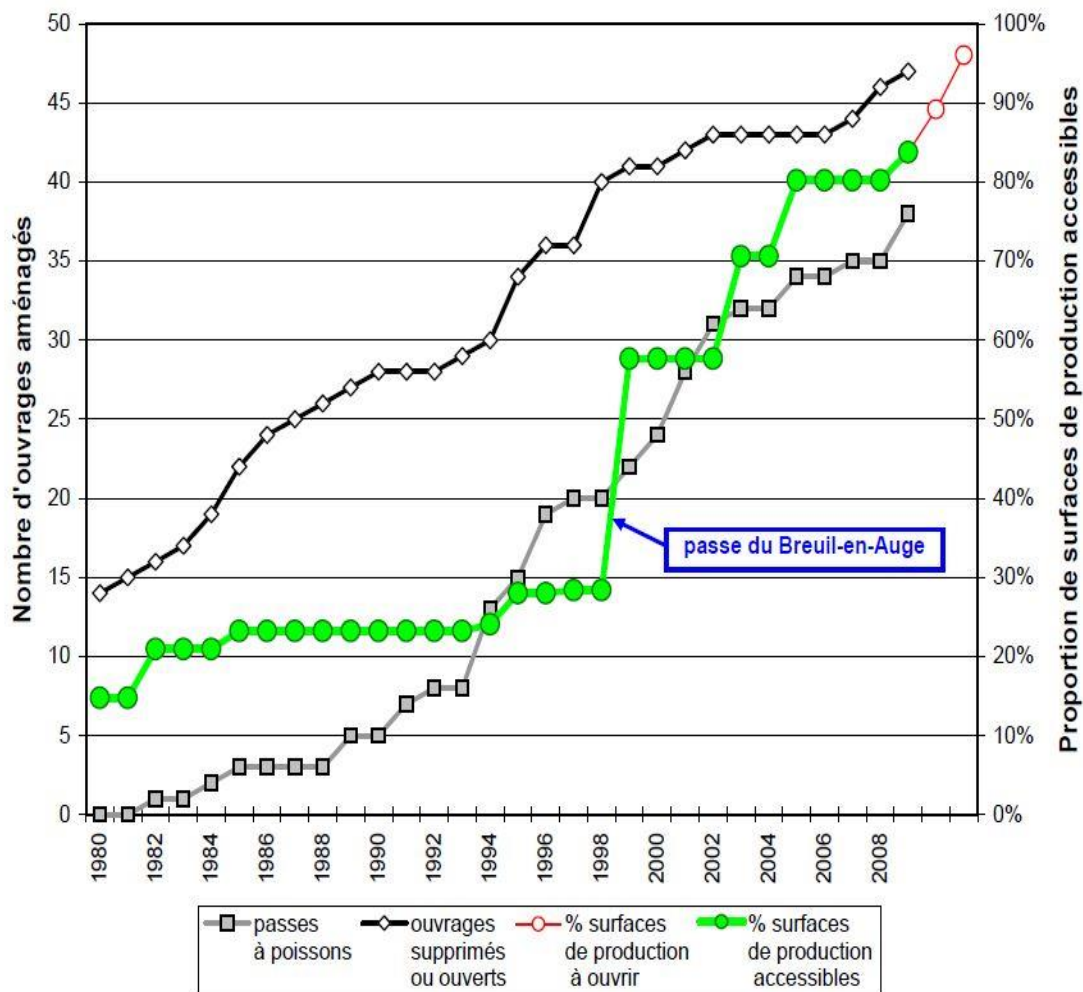


BASSIN VERSANT	Superficie 1350 km ²
	3 départements
	650 km de cours d'eau
	1ère catégorie



Source: BDCarthage/FCPPMA

RCE sur la Touques



- Equipement ou effacement de 71 ouvrages entre 1982 et 2009
-> *Potentiel d'habitats accessibles pour la reproduction passe de 15% à 85%*
- Mise en service en 2004 d'une nouvelle station d'épuration à Lisieux
-> *Amélioration de la qualité de l'eau*
- Création en 2007 du Syndicat Mixte du bassin versant de la Touques
-> *Restauration et entretien*

RCE sur la Touques

- Station de vidéo-comptage du Breuil-en-Auge (20 km de la mer)



Source : Fédération du Calvados pour la Pêche et la Protection du Milieu Aquatique

Année	TDM
2015	5 949
2014	7 031
2013	5 977
2012	5 130
2011	6 923
2010	5 542

- Caractère cyclique des remontées mais tendance globale à la hausse depuis les années 2000
- Augmentation forte depuis 2005 avec les derniers travaux de RCE et la nouvelle STEP de Lisieux

- **Priorité à la restauration des milieux aquatiques et des habitats et à l'amélioration de la qualité de l'eau**
- Taux de financement mobilisables importants pour les effacements (100 % d'aide de l'Agence de l'Eau Seine-Normandie y compris pour les mesures connexes. Système d'indemnisation pour les droits d'eau dans certains cas)
- Fort soutien des services et représentants de l'Etat (DDTM, DDT, Préfet, ONEMA)
- Concertation et prise en compte d'intérêts variés dans le montage des projets (propriétaire, riverains, usagers, municipalités ...)
- Forte implication des maîtres d'ouvrage (Syndicats de rivière, Fédérations pour la Pêche et la Protection du Milieu Aquatique...)
- Fort intérêt de coupler les données poissons migrateurs et travaux de RCE (diagnostic, évaluation des résultats et communication)

Merci de votre attention !

