

Les actions et études dans le bassin de la Loire

Colloque

« Portes ouvertes aux anguilles »

Nantes, 15 novembre 2011

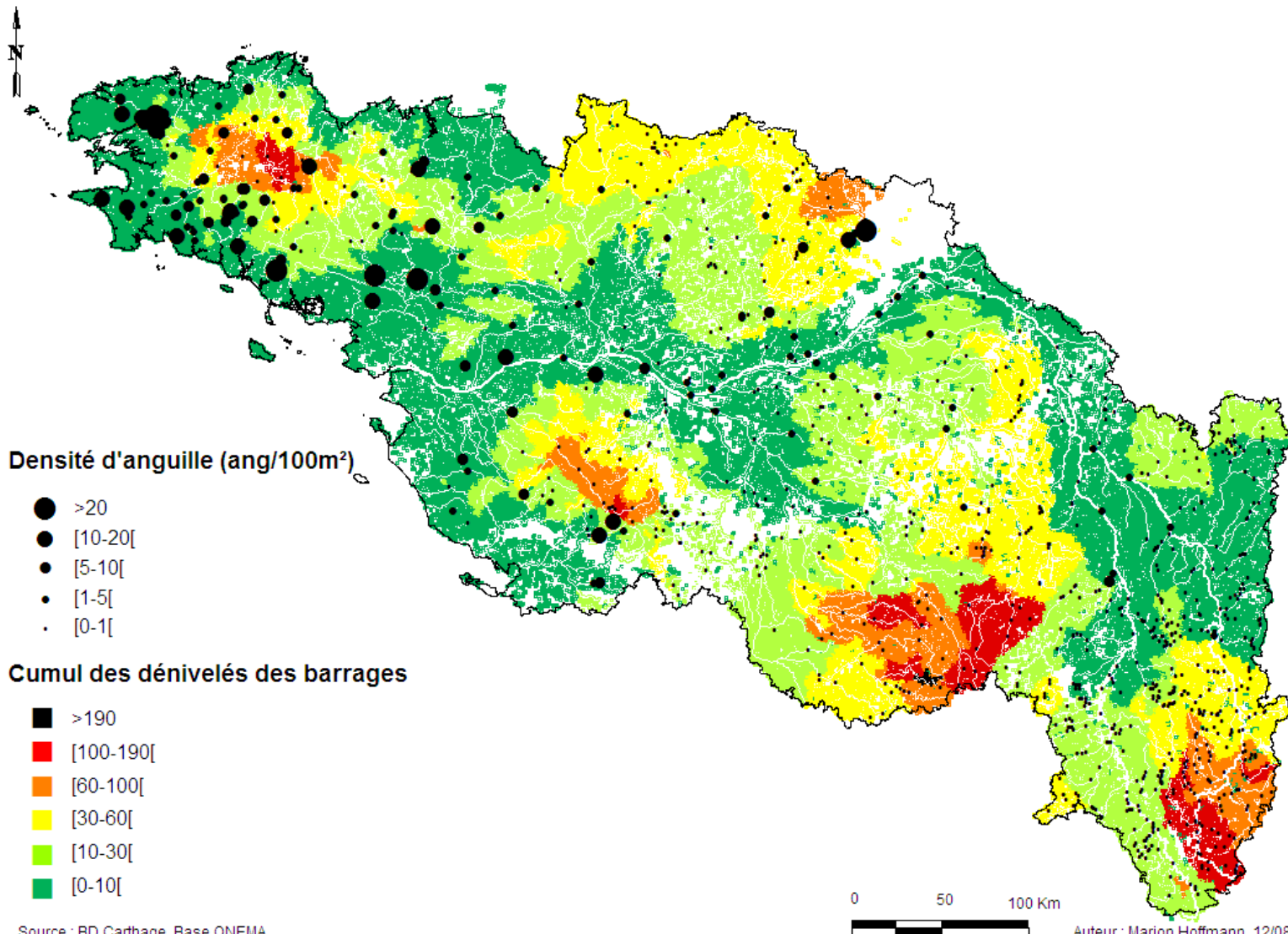


Les actions et études

- Les obstacles à la colonisation de l'anguille
- Le suivi de l'anguille des marais vendéens
- La gestion des ouvrages de la baie de Bourgneuf
- Les démarches existantes de gestion pour l'anguille



Les obstacles à la colonisation de l'anguille



Source : BD Carthage, Base ONEMA

Auteur : Marion Hoffmann, 12/08/2008

Le suivi de l'anguilles des marais vendéens

- Réseau de suivi d'abondance : 2008-2011
- Partenaires



Communauté de Communes
Océan-Marais de Monts



Réserve Naturelle
MARAIS DE MÛLLEMBOURG

15 novembre 2011



Pays de la Loire

Baie de Bourgneuf

Ile de Noirmoutier

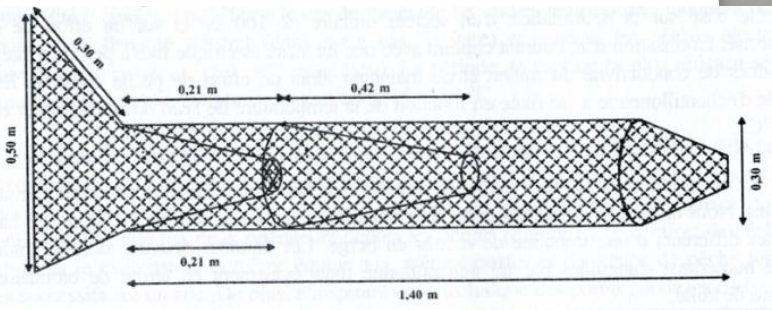
Marais de Mullembourg

Polder de Sébastopol

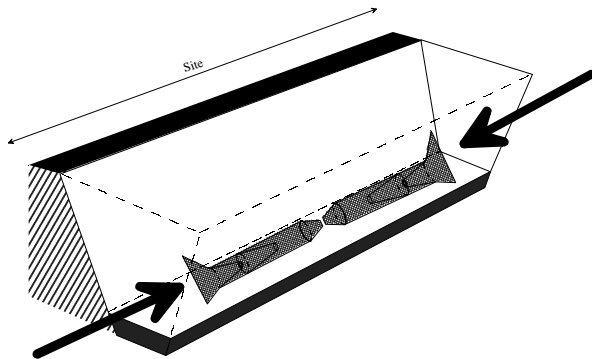
Marais du Daviaud

Méthodologie de suivi

- Matériel utilisé : couples de nasses ($L_{100}=190\text{mm}$)



- Positionnement le long de la rive



Information recueillie

- Utilisation du site par les anguilles
 - Transit des individus (vulnérabilité de capture)
 - Taille des individus / habitats préférentiels
- Suivi interannuel de l'abondance
 - Comparaison des CPUE (captures / nasse / nuit) sur l'ensemble de la saison
 - Vieillessement de la population / Suivi du recrutement

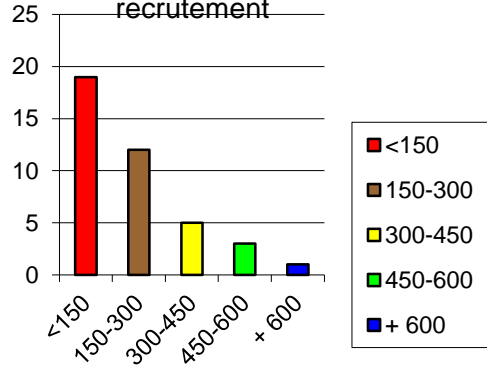


Structure des populations d'anguilles en place

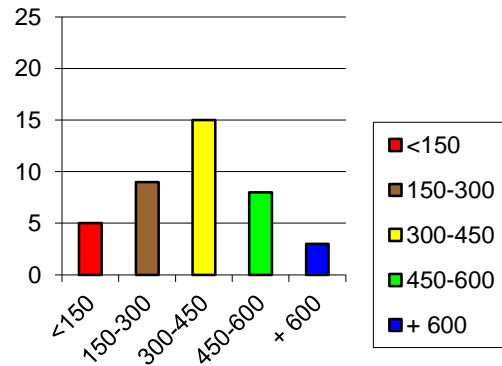


- Situations types (Baisez, 2008)

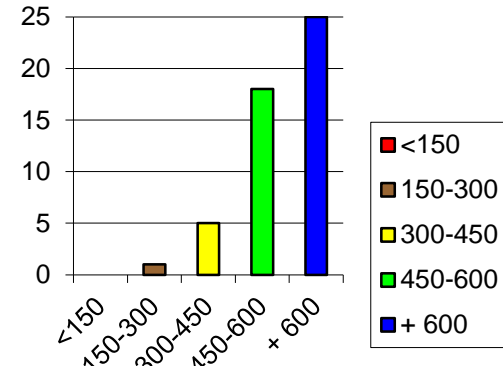
Population jeune, bon recrutement



Population en place

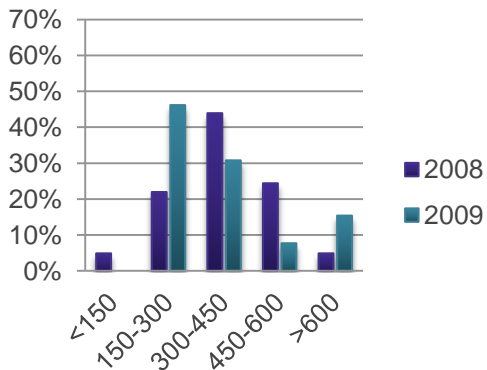


Population relictuelle

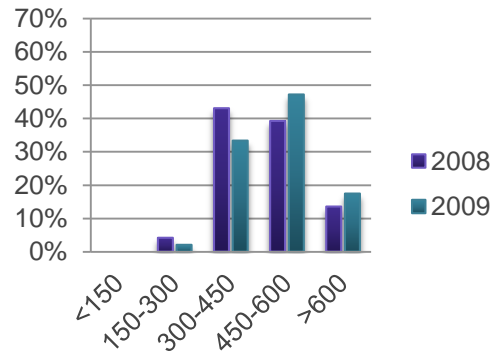


- Distributions observées (Baisez, 2008 et Tenaillau, 2009)

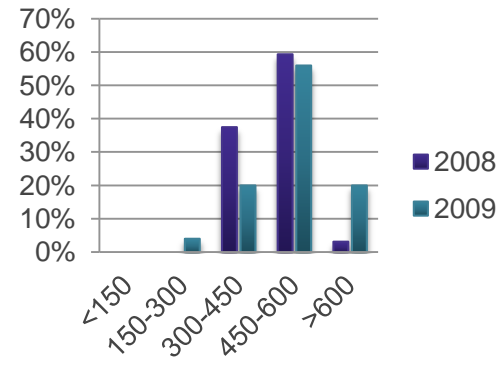
Daviaud



Sébastienopol



Müllembourg



Construction d'un diagnostic partagé

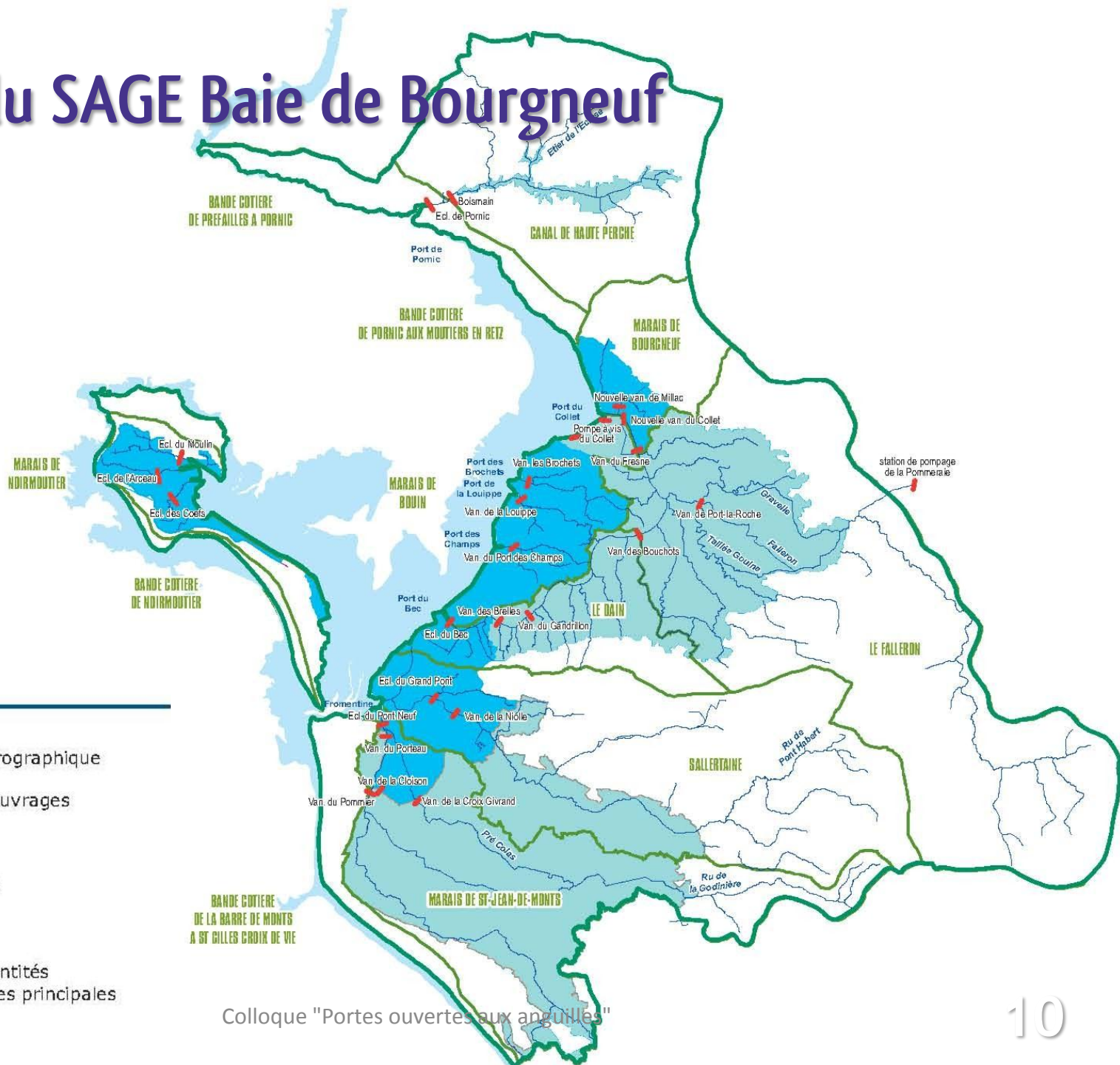
- Causes possibles du déficit en recrutement ?
 - Mauvaise accessibilité des marais ?
 - Pourtant : la gestion semble plus adaptée à l'anguille depuis les dernières années
 - Des améliorations sont possibles
 - Baisse de recrutement général ?
 - Quelle est la disponibilité des civelles dans la baie ?
 - Recrutement aléatoire des civelles ?
 - L'arrivée des civelles est-elle liée à des événements « accidentels » ? (Prises d'eau au bon moment, surverses)

La gestion des ouvrages de la baie de Bourgneuf

- Etude de Coline LE PAPE, 2010
- Demande des gestionnaires : « la gestion actuelle est-elle adaptée à la migration de l'anguille ? »
- Synthèse des règlements d'eau
- Analyse des ouvertures sur 2 ans



Marais du SAGE Baie de Bourgneuf



- Réseau hydrographique
- Principaux ouvrages
- Marais salé
- Marais doux
- Zone bâtie
- Limite des entités hydrologiques principales

15 novembre 2011

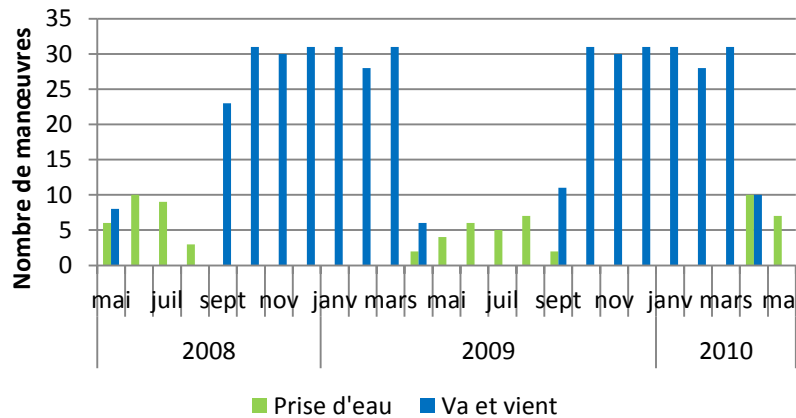
Colloque "Portes ouvertes aux anguilles"

Analyse des ouvertures sur 2 ans

Marais salés

- Île de Noirmoutier, Marais de Bouin,...
- Production de sel
- Ostréiculture

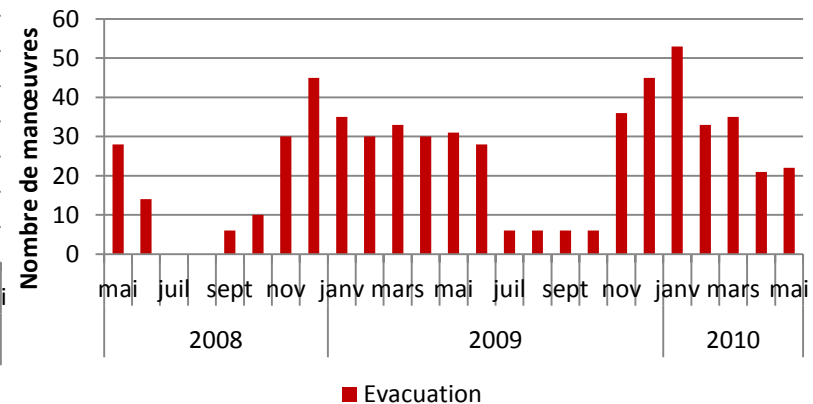
Manœuvres de l'écluse des Coëfs (île de Noirmoutier)



Marais doux

- Falleron, ...
- Hiver : évacuation des eaux pluviales
- Été : Conservation de l'eau douce

Manœuvres du Barrage des Vallées (Ligneron)

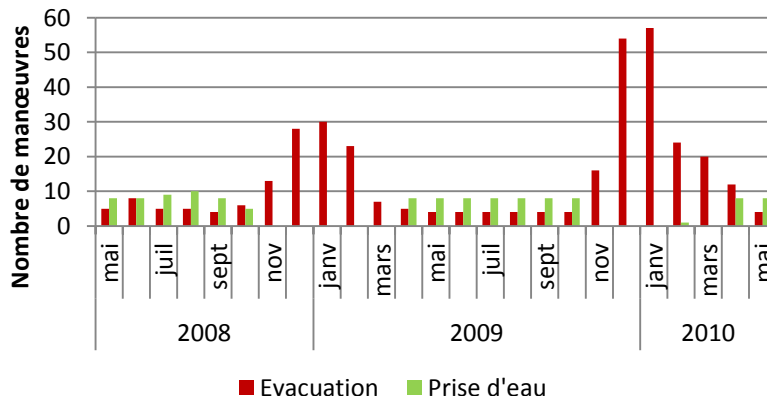


Analyse des ouvertures sur 2 ans

Marais salés et doux

- Marais de St Jean-de-Monts, Etier de Sallertaine,...
- Limite salé/doux aux ouvrages secondaires
- Prises d'eau estivales

Manœuvres de l'écluse du Pont Neuf (La Barre-de-Monts)



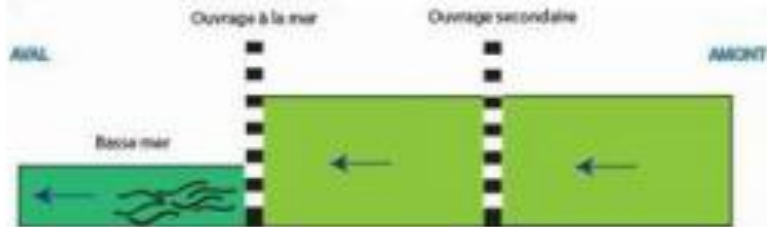
Conclusions

- Gestion souvent inadaptée à la migration de l'anguille
 - Evacuation de l'eau en hiver (marée descendante)
 - Prises d'eau l'été
 - Manœuvres de jour
- Autres limites :
 - Prise d'eau au fond
 - Eclairage des ports ?
- Proposition : ajouter des prises d'eau hivernales, de nuit.

Gestion actuelle - Hiver - Jour

Proposition - Hiver - Nuit

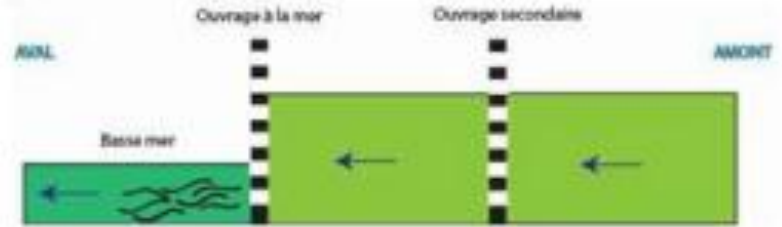
Marée descendante



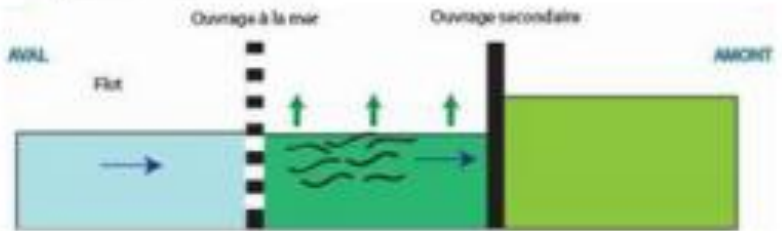
Marée montante



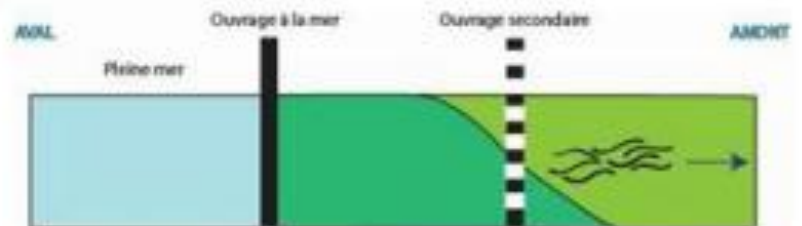
Marée descendante



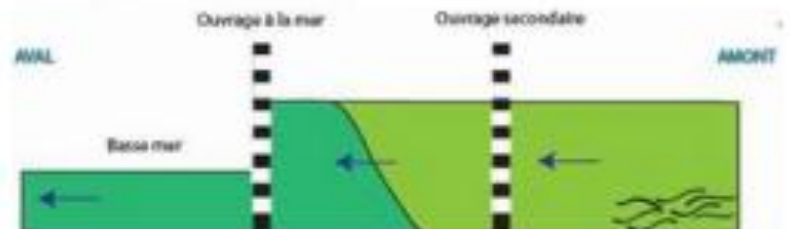
Marée montante



Marée haute



Marée descendante



Légende



Figure 22 : Manœuvres d'ouvrages d'après Baisez, 2009.

La gestion des ouvrages de la baie de Bourgneuf

- Etude de Jordane Clermont, 2011
- Entretiens auprès des gestionnaires d'ouvrages
 - Retour d'expériences de gestion et d'aménagements pour l'anguille
 - Difficultés rencontrées
 - Besoins identifiés
- Valorisation des expériences existantes à travers un **guide technique**



Démarches de gestion pour l'anguille sur le Bassin Loire



Synthèse des démarches existantes

Diversité des situations :

- Type structures porteuses : Parcs, syndicats, ...
- Situation des ouvrages
- Connaissance existante (suivis piscicoles, passes-pièges)
- Moyens humains et techniques disponibles
- Appui technique (scientifique, groupes de travail)
- Moyens de communication

Avancement des démarches de gestion

Phase d'étude

- Examen des solutions techniques
- Analyse de l'impact sur les usages (agricoles, ...)

Premières expérimentations

- Tests de faisabilité des manœuvres d'ouvrages
- Dispositifs réversibles : cales sur les vannes ou clapets

Opérations régulières

- Manœuvres d'ouvrages
- Aménagement pérennes (passes, etc.)

Intégration dans le règlement d'eau ?

Retour d'expériences

- La mise en œuvre d'expérimentations est possible en concertation
 - Test de la faisabilité technique
 - Support de discussion pour les acteurs (organisation d'un comité de pilotage)
 - Outil de communication
- Exemples :
 - Test de manœuvres d'ouvrages (Pont-Neuf)
 - Test de dispositifs de franchissement réversibles (Marais Nord-Loire)

Problèmes rencontrés

- Lourdeur administrative, lisibilité de la réglementation (SDAGE, Grenelle , Plan Anguille,...)
- Ambiguïté des marais endigués : territoires naturels ou artificiels ?
- Manque d'information (migration de l'anguille, solutions techniques,...)
- Compatibilité avec les autres usages des ouvrages : Agriculture, pêche, risques d'inondation, habitats écologiques ?
- A moyen terme : Entretien des dispositifs de franchissement, diminution des moyens disponibles, modifications des obligations réglementaires ?

Besoins identifiés

- Appui administratif
- Appui « politique »
- Information sur les démarches existantes
- Outils techniques (protocoles)
- Moyens de suivi

Merci de votre attention

Travaux cités :

Le Pape, C., 2010. *Etat du peuplement d'anguilles européennes (Anguilla anguilla) et franchissabilité des ouvrages en marais breton vendéen*. Mémoire de Master 1 « Eco-aménagement des eaux de surface ». Institut EGID Bordeaux 3 - Université de Montaigne.

