



Réseau des gestionnaires d'ouvrages
« Portes ouvertes aux anguilles »

Contexte de l'anguille dans les Pays de la Loire

Nantes,
14 septembre 2015

Le TB ANG est cofinancé par
l'Union Européenne. L'Europe
s'engage sur le bassin de la
Loire avec le FEDER »

Demi-journée de restitution du réseau « Portes ouvertes aux anguilles »

9h30 : Réunion du groupe de travail : suivi des études et aménagements d'ouvrages estuariens sur les Pays de la Loire

14h30 : Demi-journée de restitution

- Situation de l'espèce et actions menées
- Le franchissement des ouvrages estuariens par l'anguille : synthèse et outils
- Recolonisation des marais de Brière et du Brivet par l'Anguille
- Aménagement d'ouvertures passives sur les ouvrages de l'estuaire de la Loire
- Avancement des projets, échanges et perspectives



Région
PAYS DE LA LOIRE

Missions du Tableau de bord Migrateurs

Les Tableaux de bord « Migrateurs » sont les outils de suivi des poissons migrateurs et de leur milieu, au service des gestionnaires des milieux aquatiques

Plateforme de l'information :

Centralisation de l'information,
Valorisation à travers les indicateurs de suivi



Indicateurs sur le site
www.migrateurs-loire.fr

Expertise et appui aux gestionnaires

Groupes de travail « continuité écologique »
Réseau d'acteurs « Portes ouvertes aux anguilles »
Edition d'outils d'aide à la gestion (guides,...)



Groupe de travail
« Portes ouvertes aux
anguilles »

Transfert des connaissances

Site internet www.migrateurs-loire.fr
Lettre d'information Paroles de Migrateurs
Colloques, groupes de travail



Paroles de Migrateurs



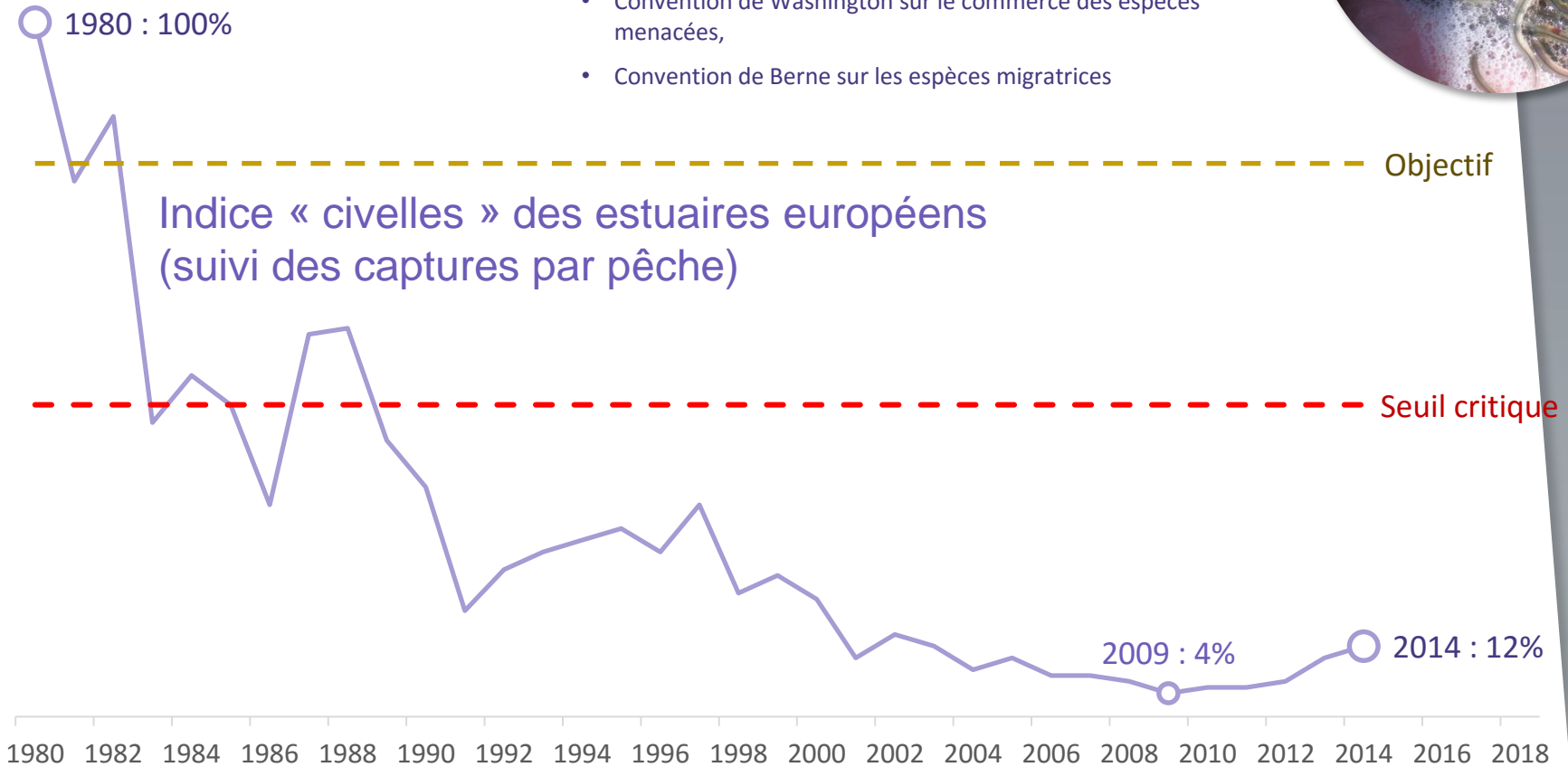
Situation de l'espèce

Espèce européenne en danger critique d'extinction

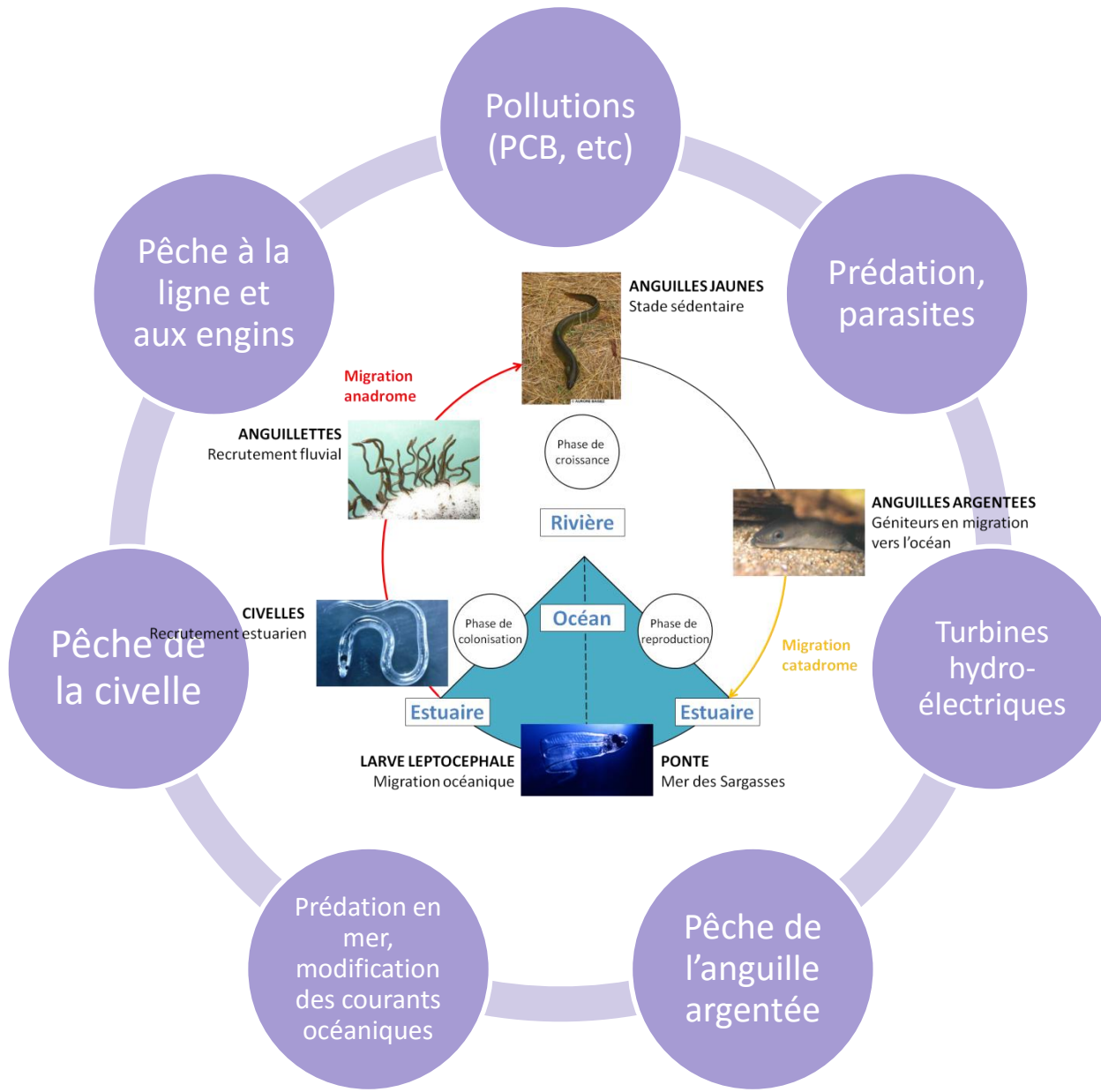


L'espèce est en danger critique d'extinction, sur nos bassins comme en Europe :

- Liste rouge UICN,
- Convention de Washington sur le commerce des espèces menacées,
- Convention de Berne sur les espèces migratrices



Des pressions tout au long du cycle de vie



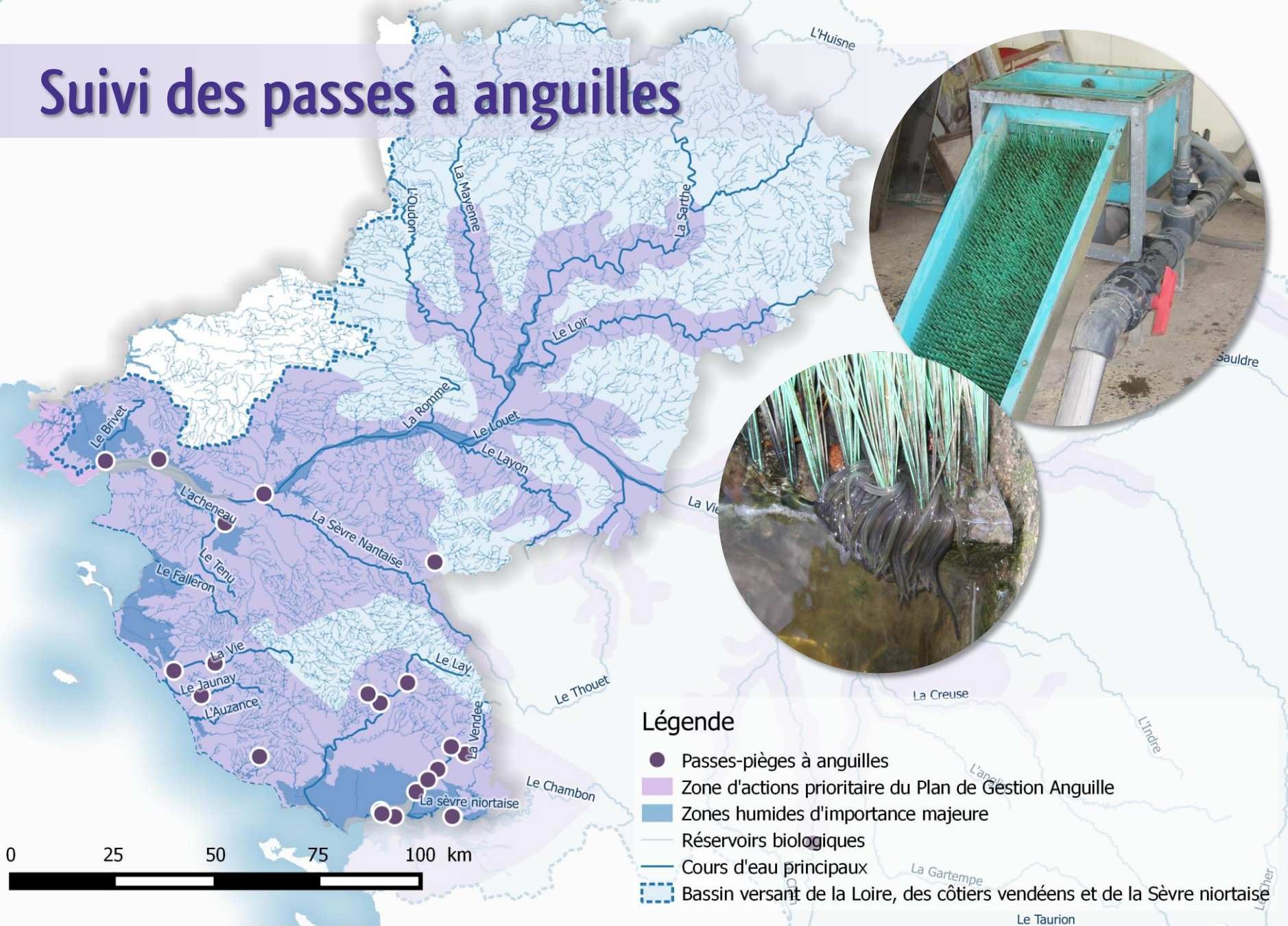
L'anguille est le seul poisson pêché à tous les stades de son cycle de vie : alevin, juvénile, géniteur

La cause du déclin de l'anguille est attribuée à l'ensemble de ces pressions, sans qu'il soit encore possible de les hiérarchiser.

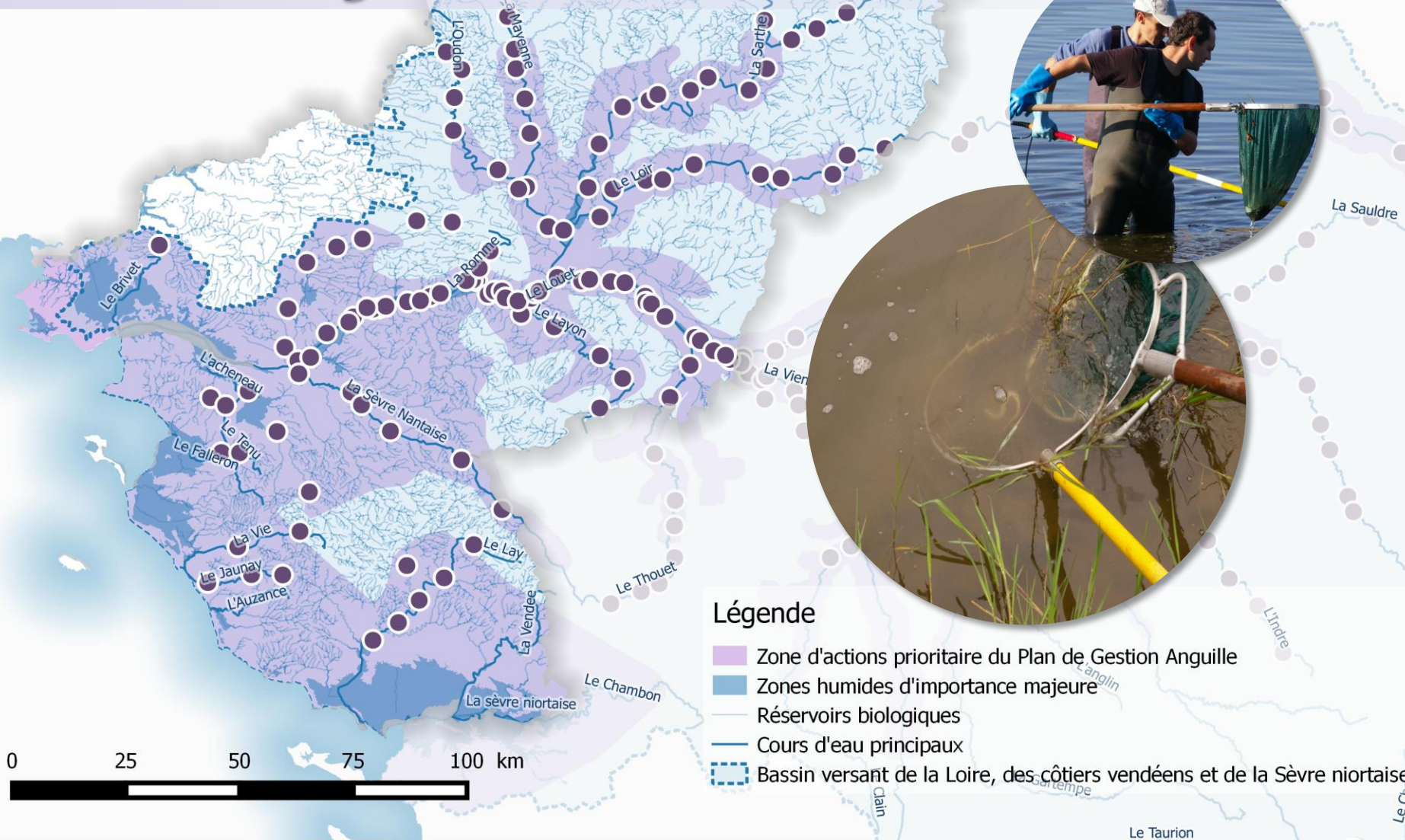


Suivis et actions menées dans les pays de la Loire

Suivi des passes à anguilles



Suivi de la colonisation du bassin de la Loire (Réseau Anguille Loire)



Suivis des populations en marais

Brière et Brivet : PNR de Brière, Université de Rennes 1

Marais du Mès : Fédération de pêche de Loire-Atlantique

Baie de Bourgneuf : CC Océans Marais de Monts, CC Noirmoutier

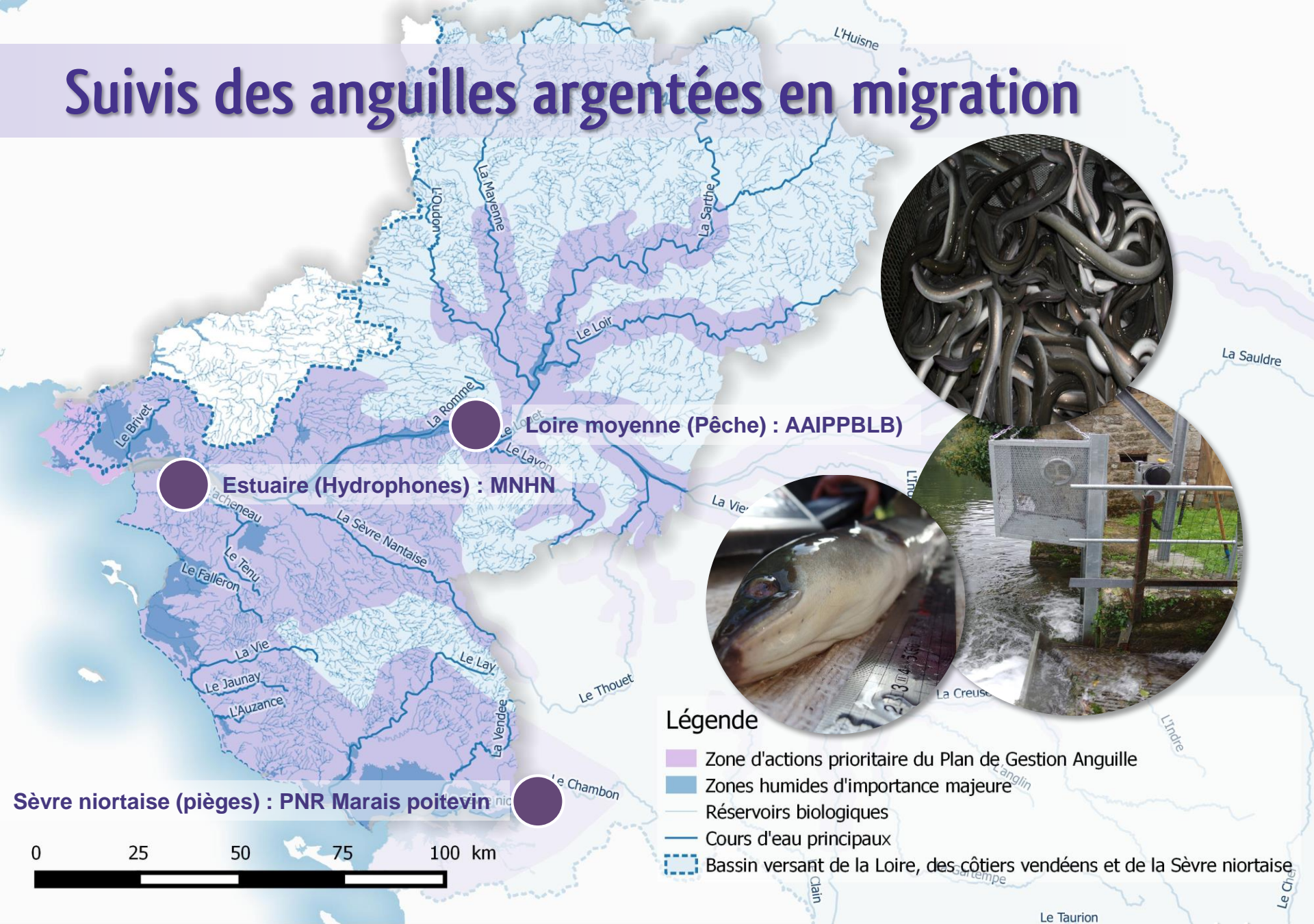
Marais Poitevin: PNR Marais poitevin

Légende

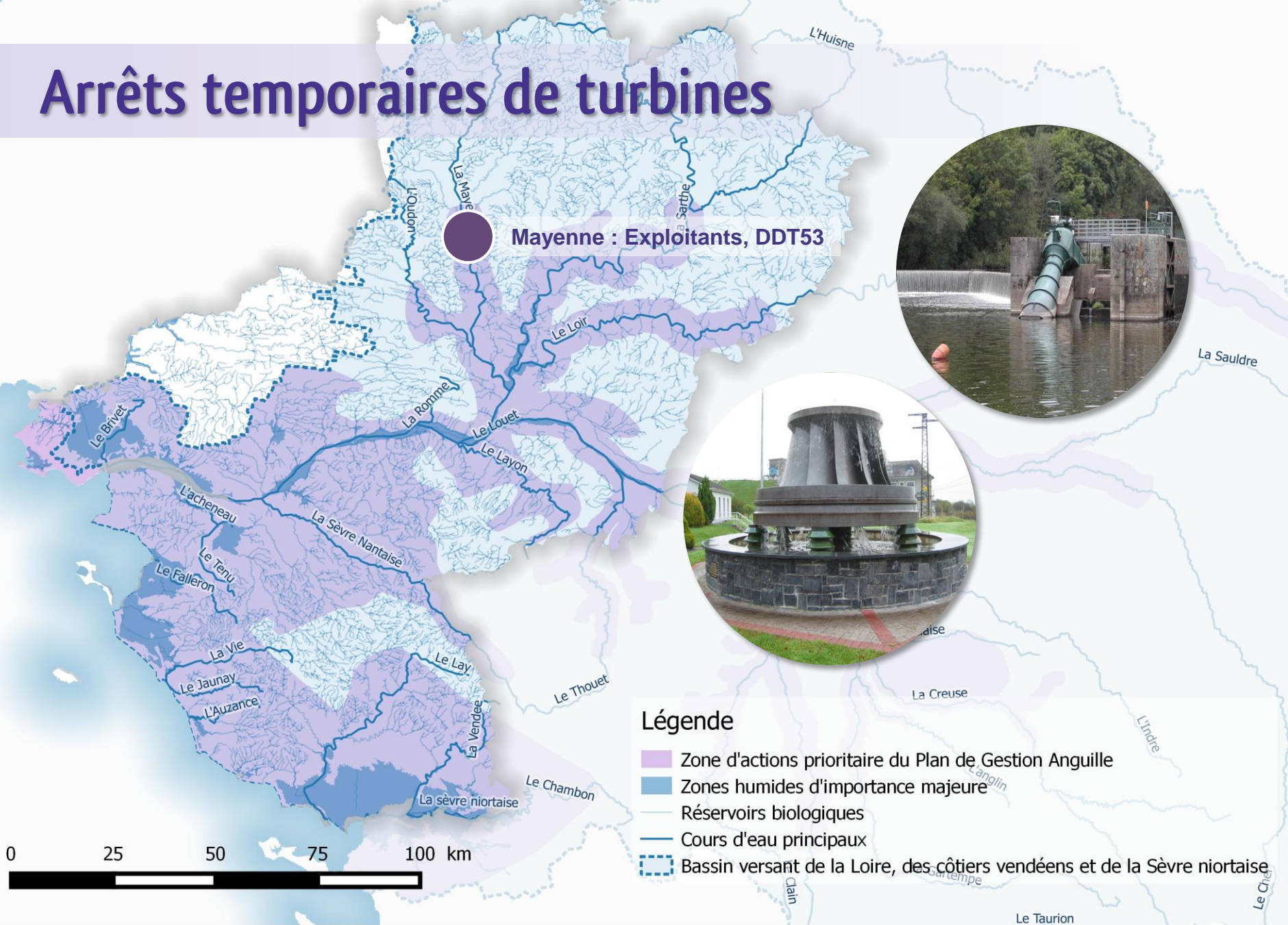
- Zone d'actions prioritaire du Plan de Gestion Anguille
- Zones humides d'importance majeure
- Réservoirs biologiques
- Cours d'eau principaux
- Bassin versant de la Loire, des côtiers vendéens et de la Sèvre niortaise

0 25 50 75 100 km

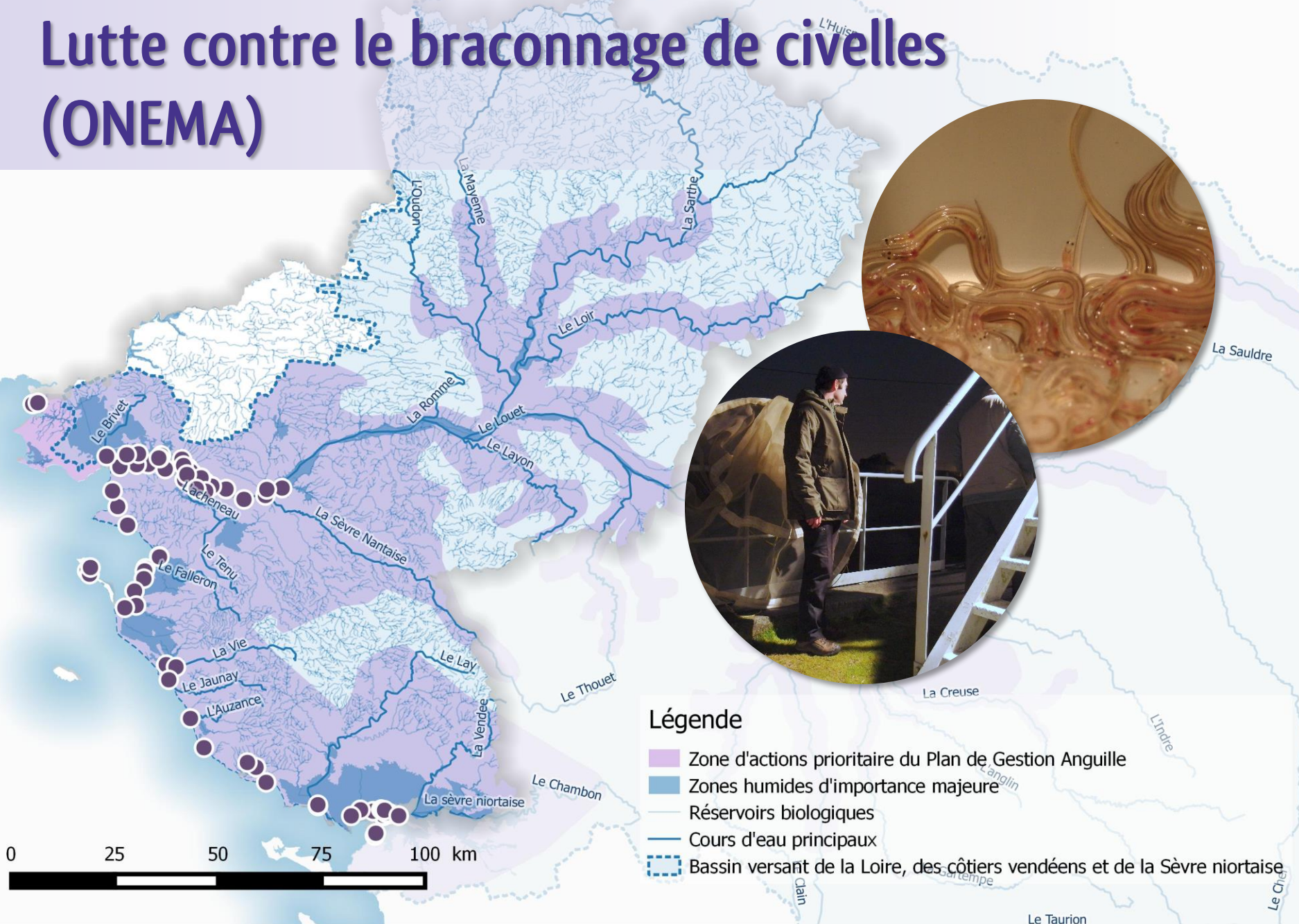
Suivis des anguilles argentées en migration



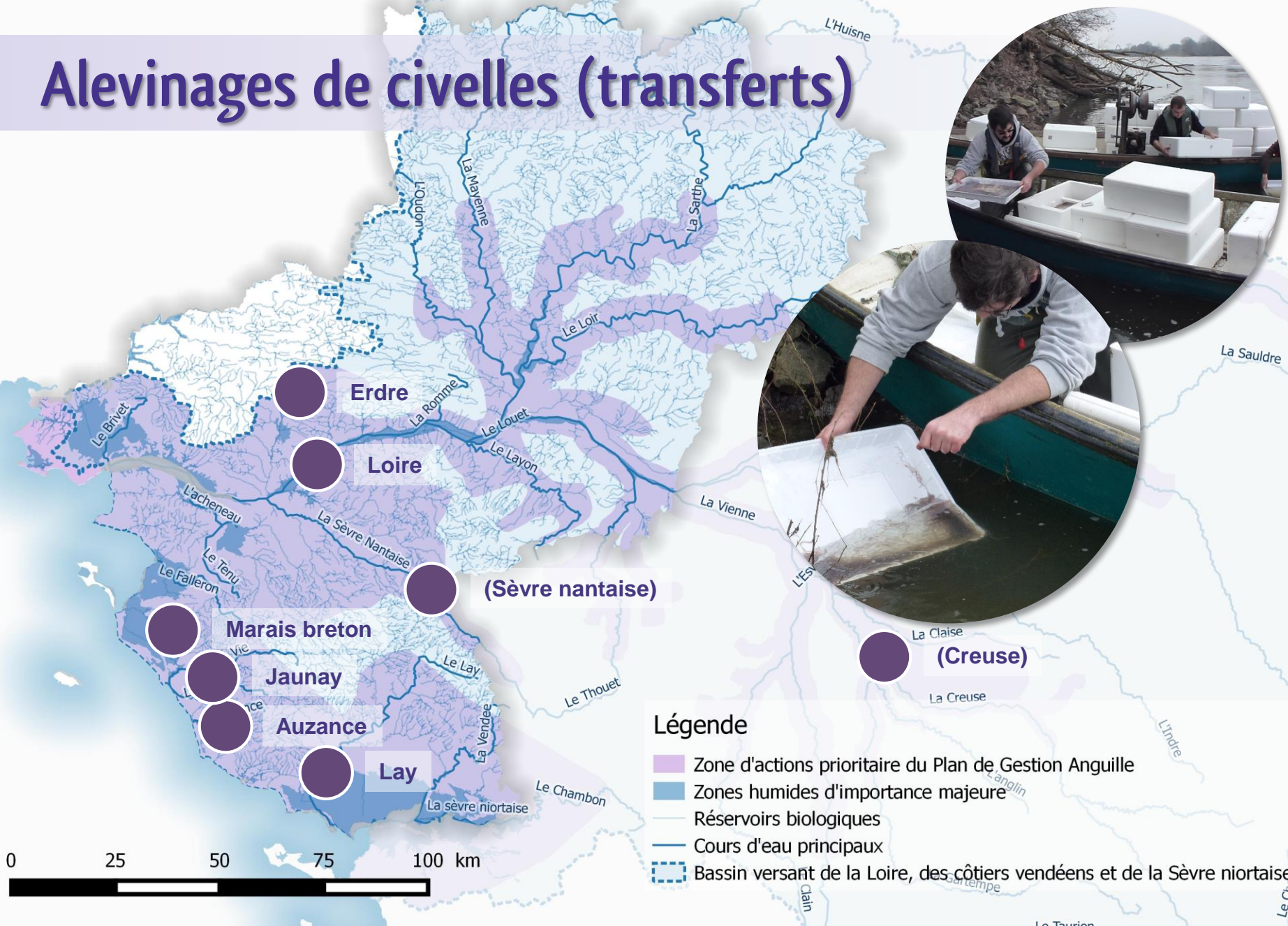
Arrêts temporaires de turbines



Lutte contre le braconnage de civelles (ONEMA)



Alevinages de civelles (transferts)

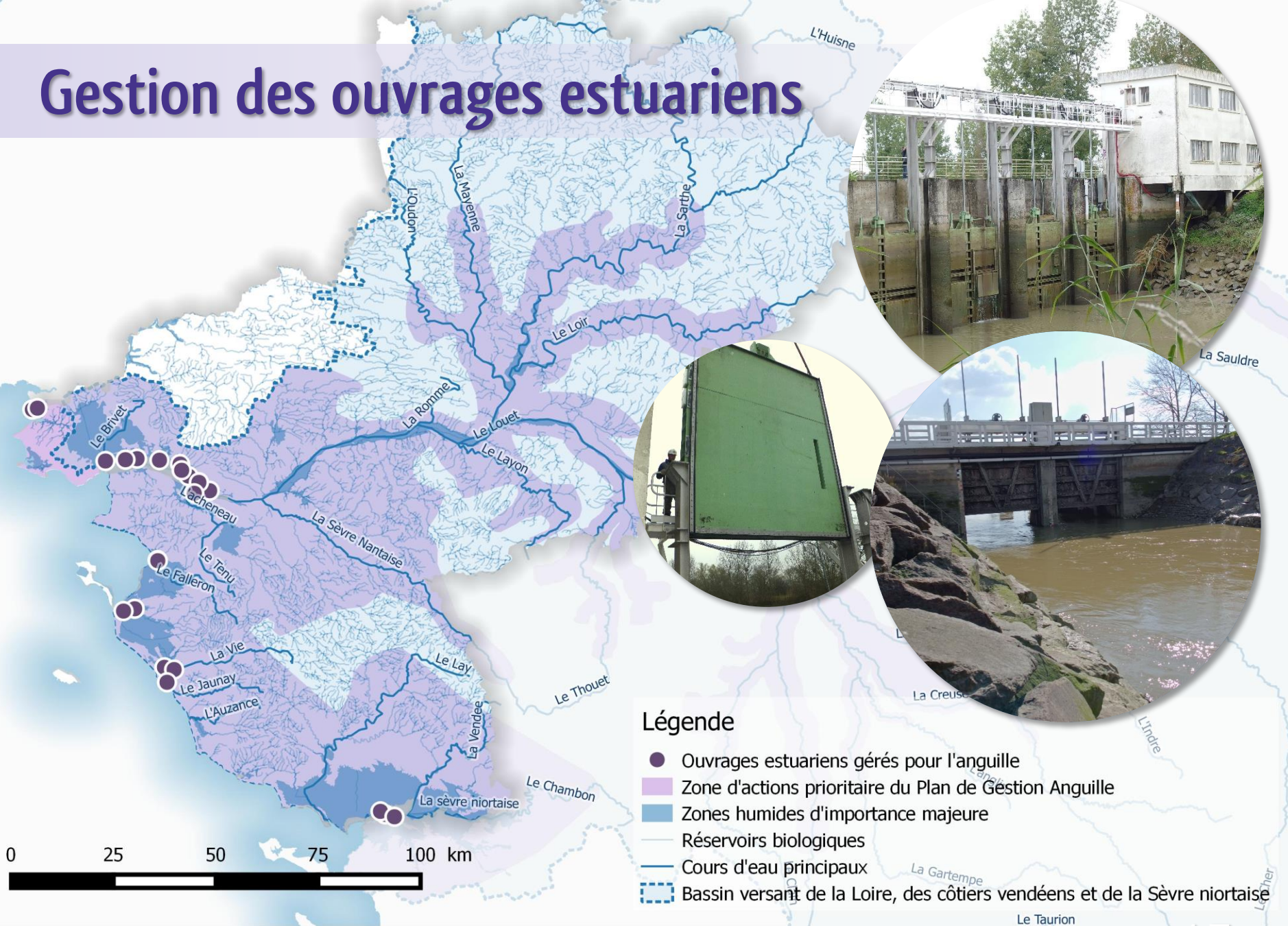


Légende

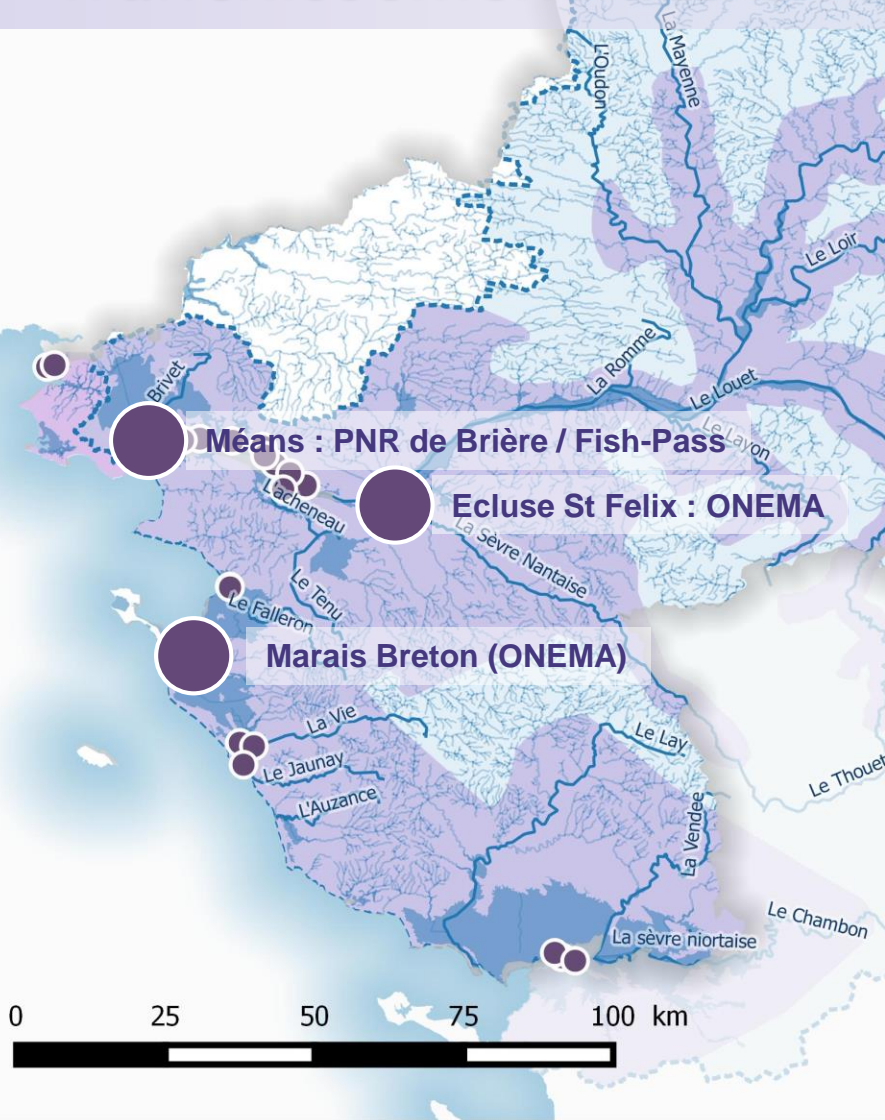
- Zone d'actions prioritaire du Plan de Gestion Anguille
- Zones humides d'importance majeure
- Réservoirs biologiques
- Cours d'eau principaux
- Bassin versant de la Loire, des côtières vendéens et de la Sèvre niortaise



Gestion des ouvrages estuariens



Gestion des ouvrages estuariens : suivis du franchissement des civelles



Méans : PNR de Brière / Fish-Pass
Ecluse St Felix : ONEMA
Marais Breton (ONEMA)



Légende

- Ouvrages estuariens gérés pour l'anguille
- Zone d'actions prioritaire du Plan de Gestion Anguille
- Zones humides d'importance majeure
- Réservoirs biologiques
- Cours d'eau principaux
- ⋯ Bassin versant de la Loire, des côtières vendéens et de la Sèvre niortaise

Liste des actions sur www.migrateurs-loire.fr

NAVIGATION

- Le suivi de la reproduction
- Le suivi des juvéniles
- Le suivi des migrations
- Le suivi des passes à poissons
- Les arrêts de turbines hydroélectriques
- Repeuplements et transferts
- Restauration de la continuité écologique
- Suivi des populations en place

Actions 2015 en faveur des poissons grands migrateurs du bassin de la Loire



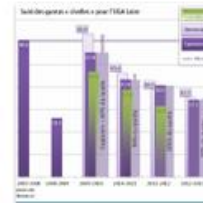
AMÉLIORER LES CONNAISSANCES SUR LES POPULATIONS



RESTAURATION DE LA CONTINUITÉ ÉCOLOGIQUE



REPEUPEMENT ET TRANSFERTS D'ALEVINS



ANALYSE ET VALORISATION

Suivi des migrations

- Suivi des migrations aux stations de comptage

- ✓ Estimation du flux d'anguilles argentées de la Sèvre niortaise par marquage-recapture

Octobre à février
PNR du marais poitevin
En savoir plus...

- Manoeuvres d'ouvrages à Méans (Brivet)

- Etude de la fonctionnalité de la passe à anguilles de l'écluse Saint-Félix à Nantes

- Mise à jour de l'étude de l'impact des turbines lors de la dévalaison des saumons et des anguilles dans le bassin Loire-Bretagne

Détails de l'action

- Période
- Structure
- Lien pour plus d'informations

LETTRE D'INFORMATION



Paroles de Migrateurs n°10



Etat de la population du bassin de la Loire

Les **larves leptocéphales** naissent dans la mer des Sargasses au dessus de fosses supérieures à 4 000 mètres. Elles entament ensuite leur trajet migratoire vers les côtes européennes en nageant au sein du Gulf Stream.



Stade Civelse (recrutement estuarien)

A l'approche du plateau continental, les larves planctoniques (leptocéphales) deviennent **civelles**. Attirées par le débit d'eau douce des fleuves, elles se concentrent dans les estuaires en utilisant les courants de marée.

Passes-pièges à anguilles

Situation 2013 par passe
(données FDAAPPMA 85, PNR Marais poitevin)

Comparaison au maximum...

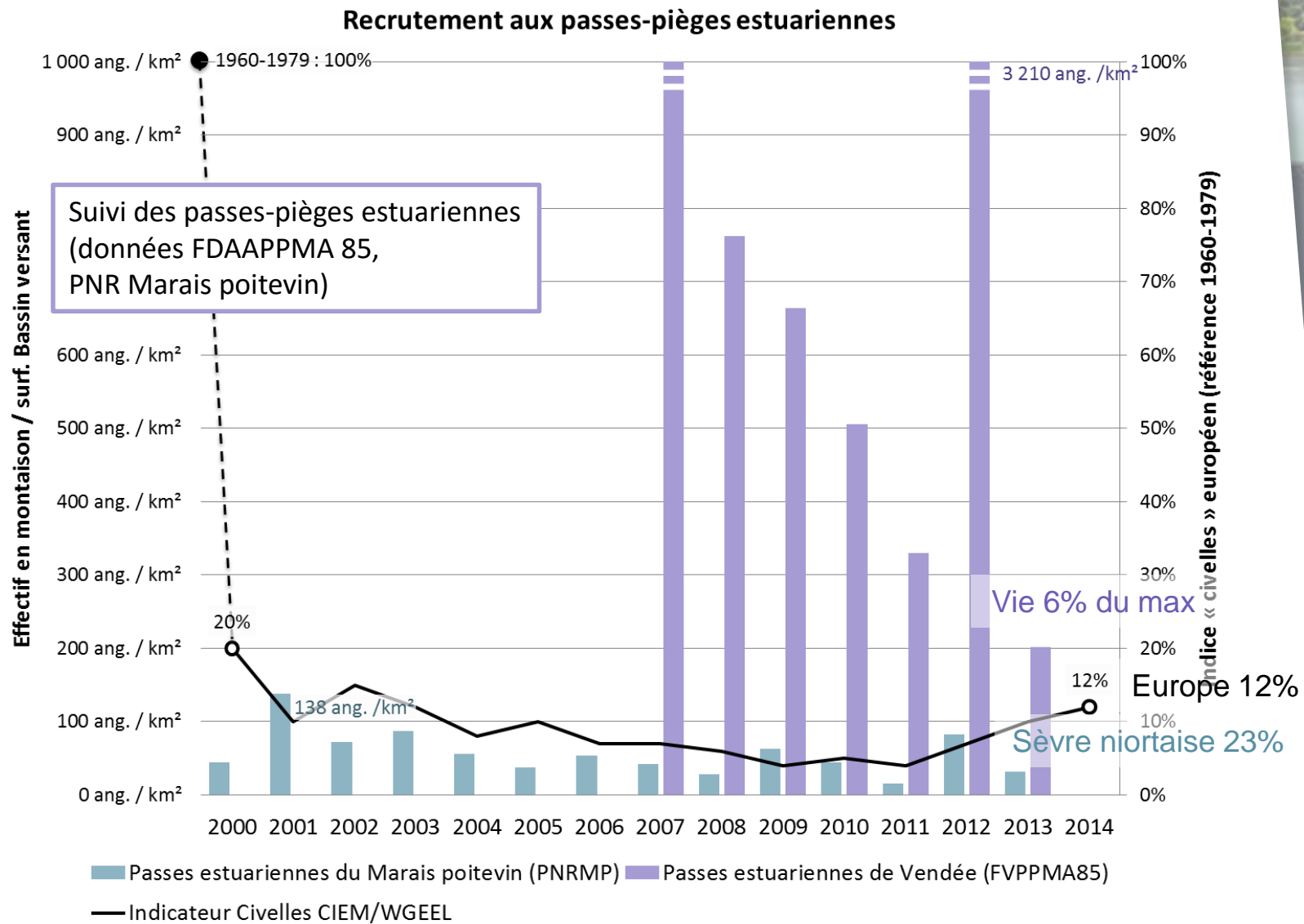


Comparaison avec la moyenne...

- ▲ En forte hausse
- ◇ Stable
- ▽ En baisse
- ▼ En forte baisse

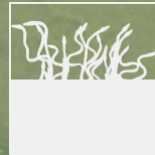


Recrutement estuarien (civelles) : 2013 ● ↓



A leur arrivée à l'estuaire, il n'est pas possible de distinguer les civelles qui s'apprêtent à remonter en amont du fleuve de celles qui vont passer leur vie à l'aval.

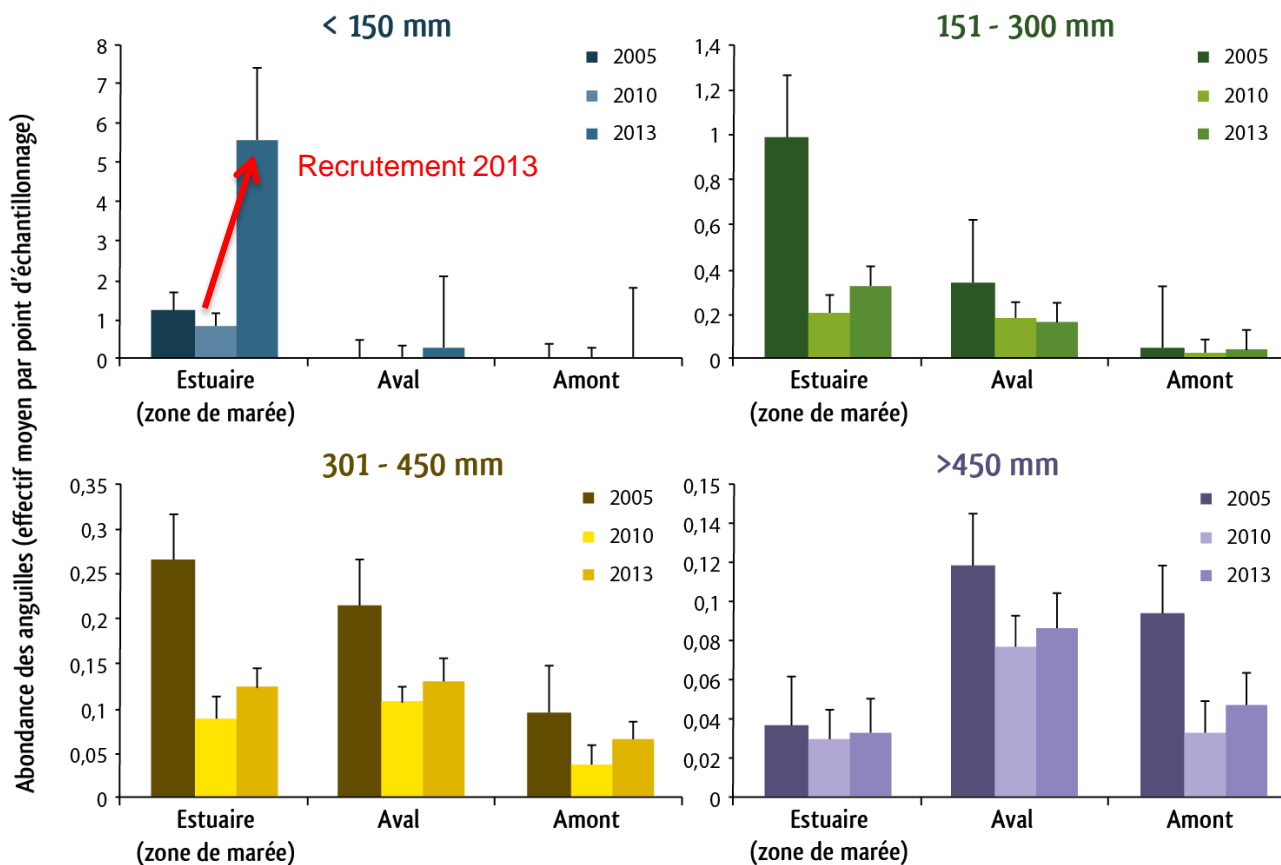
Les **anguillettes** colonisent le domaine continental ou se sédentarisent en milieu estuarien, voire marin.



Stade anguilette (colonisation du bassin)

Recrutement fluvial (anguillettes): 2013

- Abondances observées sur l'axe Loire par classe de taille. Données ECOLAB - LOGRAMI
- Très bon recrutement des anguilles <150 mm dans la zone soumise à la marée : x 5 !



Recrutement fluvial (anguillettes): 2013



Suivi du front de colonisation des anguilles de moins de 30 cm (données LOGRAMI / ECOLAB)

Réseau Anguille Loire 2013

Tailles des anguilles observées

- Sup. à 300 mm
- 150 à 300 mm
- Inf. à 150 mm

• Aucune anguille observée

Obstacles à la migration de l'anguille

- ▲ Obstacles infranchissables

Plan de Gestion des Poissons Migrateurs

- Bassins de la Loire, des côtiers vendéens et de la Sèvre niortaise

Plan de gestion national de l'Anguille

- Zone d'action prioritaire



Front de colonisation 2005 et 2010
Front de colonisation 2013
+ 30 km



Les anguilles jaunes correspondent au stade de sédentarisation de l'espèce : Elles occupent un territoire de « chasse » pendant plusieurs années et leur métabolisme est orienté vers la croissance.

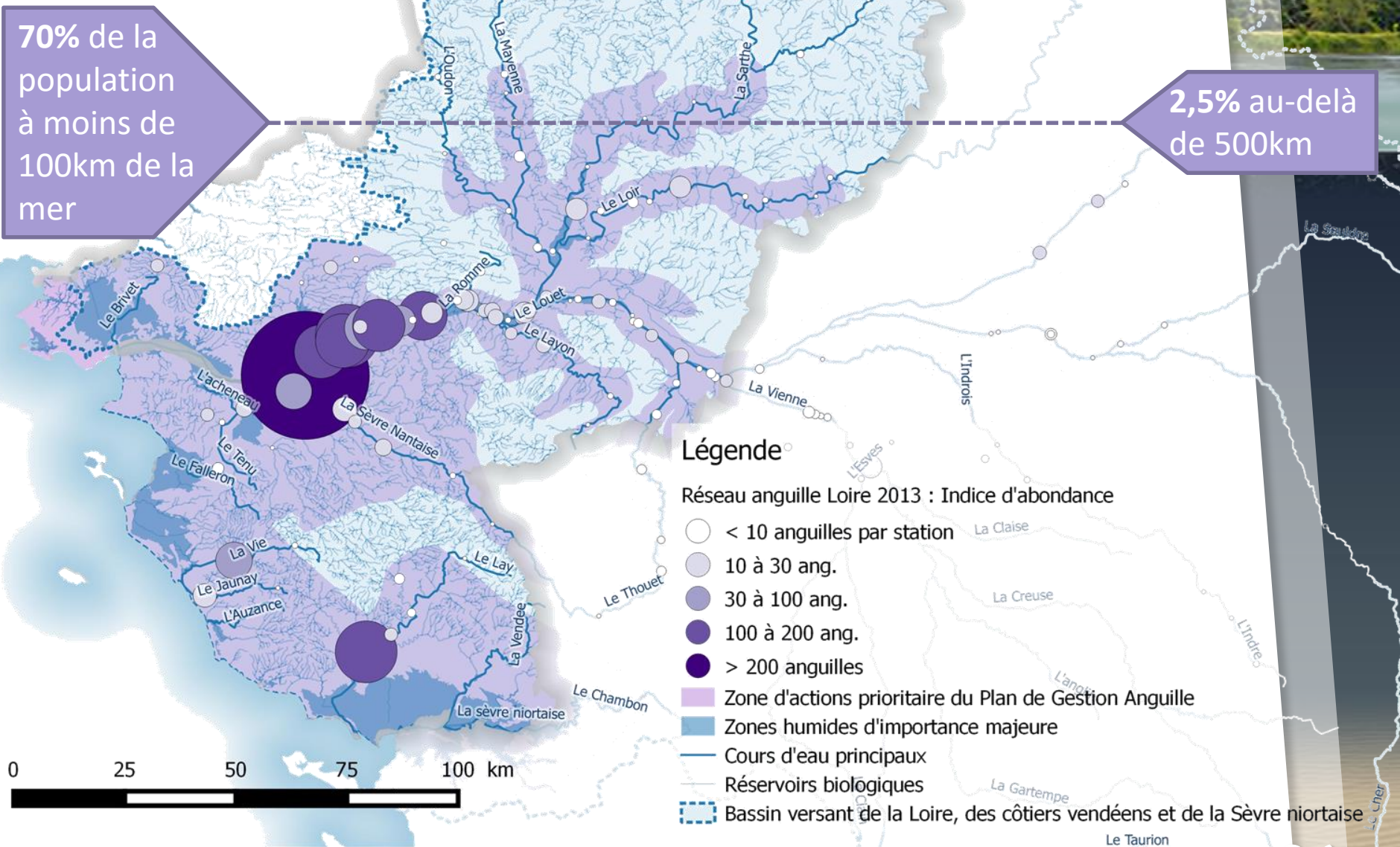


Stade anguille jaune
(population sédentaire)

Une population majoritairement côtière

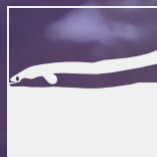
70% de la population à moins de 100km de la mer

2,5% au-delà de 500km



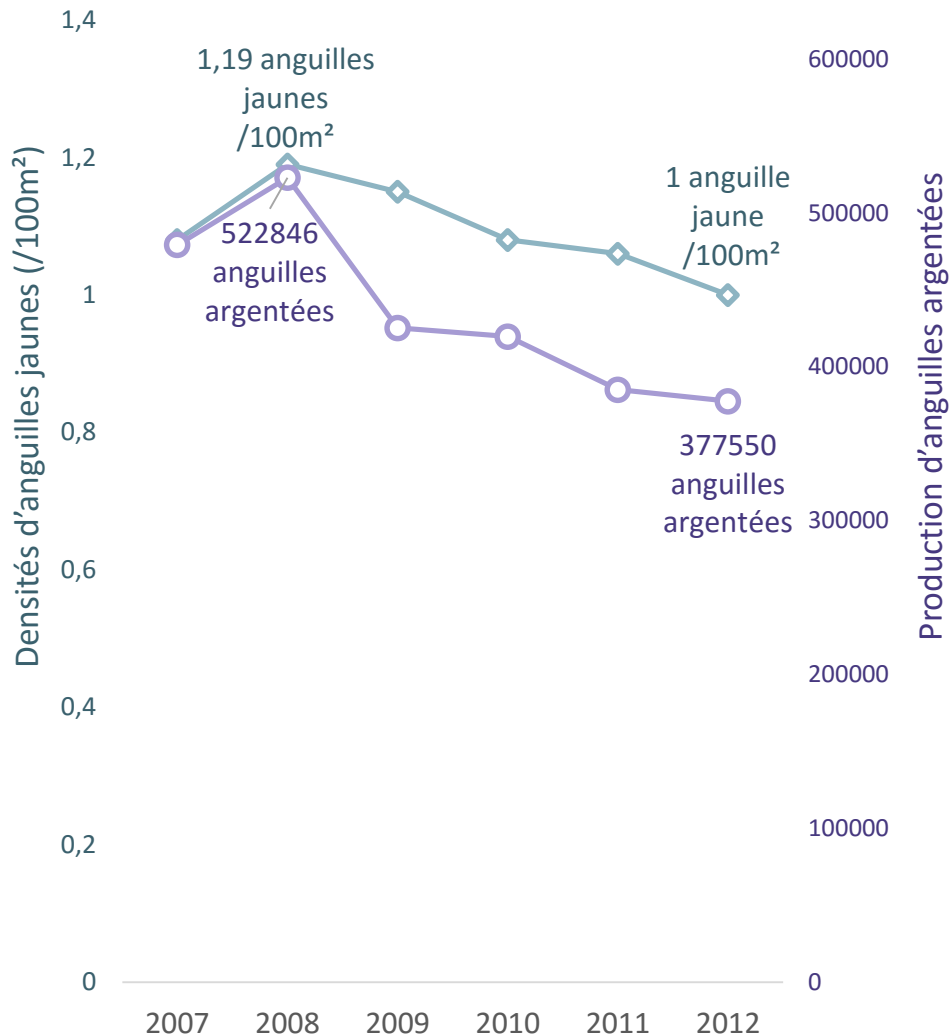
Au terme phase de croissance (3 et 14 ans pour les mâles et 6 à 18 ans pour les femelles), une seconde métamorphose transforme l'anguille jaune en **anguille argentée**.

Les anguilles argentées entament alors en automne leur migration vers l'océan pour aller se reproduire dans la mer des Sargasses.



Stade anguille argentée
(géniteurs potentiels)

Echappement de géniteurs : 2012 ●



Synthèse 2012-2014 pour l'UGA Loire (contribution au rapportage du plan de gestion français)

Février 2015

- Application des mesures pour l'UGA Loire
- Programmes d'actions et études pour l'anguille 2012-2014
- Etat de la population (Mise à jour des indicateurs, données 2014)
- Suivi des pressions



Liste des indicateurs sur le site www.migrateurs-loire.fr

Thématiques

Etat de la population / Pressions / Réponses

Fiches indicateurs

Situation :

- Bon
- Moyen
- Mauvais
- Indéterminé

Tendance (sur 5 ans) :

- ↗ En augmentation
- ↔ Stable
- ↘ En diminution
- ? Indéterminée



POPULATION

Recrutement estuarien

Recrutement des passes estuariennes 2013 ● ↔

Recrutement fluvial

Effectif en migration (passes fluviales) 2013 ● ↔

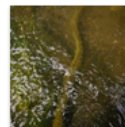
Front de colonisation sur l'axe Loire 2013 ● ↔

Population sédentaire

Densité de la population 2009 ● ↔

Potentiel de géniteurs

Flux dévalant



OBSTACLES À LA MIGRATION

Franchissabilité des ouvrages hydrauliques 2008 ● ?

Mortalité par les turbines hydroélectriques 2009 ●



PÊCHE ET PRÉDATION

Pêche

Captures de civelles 2014 ●

Captures d'anguilles jaunes par les pêcheurs aux engins 2010 ● ↔

Captures d'anguilles jaunes par les pêcheurs amateurs aux lignes 2005 ● ↔

Exploitation du flux d'anguilles argentées 2012 ● ↔

Prédation

Effectif de silures aux stations de comptage 2014 ● ↔



ETAT SANITAIRE

Exposition aux PCB 2013 ● ↔

Taux de parasitisme des géniteurs 2012 ● ↔



MESURES DE GESTION

Quota de capture de civelles (<12cm) 2014 ● ↔

Périodes de pêche de l'anguille (>12cm) 2014 ● ↔

Réservation des civelles pour les alevinages 2014 ● ↔

Civelles alevinées sur l'UGA Loire 2014 ● ↔



Questions