

# PORTES OUVERTES AUX ANGUILLES

Réunion du 14 septembre 2015

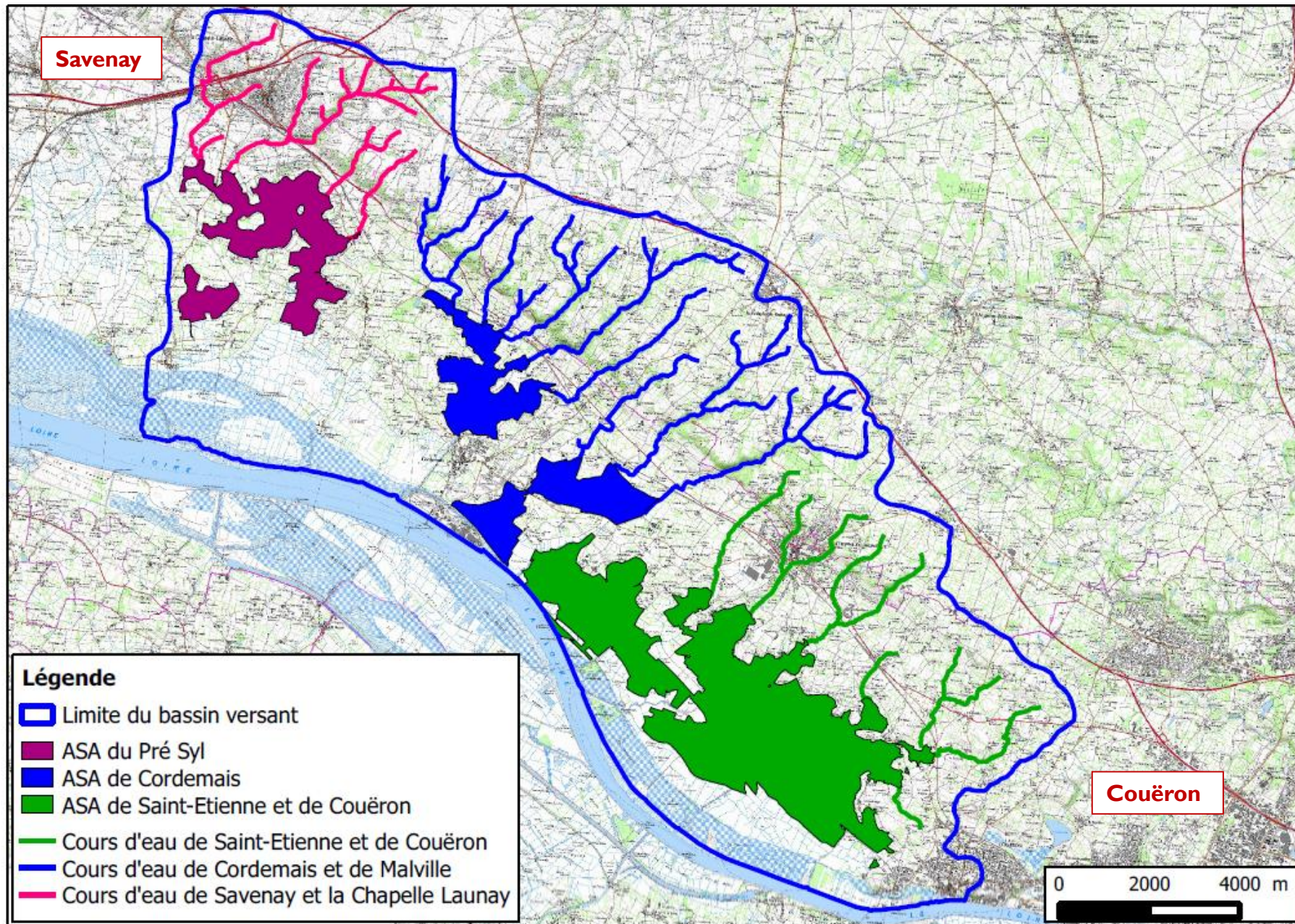




**LE BASSIN  
VERSANT MARAIS  
NORD LOIRE**

- Situé sur la rive Nord de l'Estuaire de la Loire entre Nantes et Saint-Nazaire
- Un périmètre de 194 km<sup>2</sup>, composé de :
  - 6 500 ha de zones humides
  - Une vingtaine de cours d'eau représentant un linéaire d'environ 100 km
  - 777 km de réseaux en marais
- Six maîtres d'ouvrages réalisant des travaux, coordonnés par la Communauté de communes Cœur d'Estuaire.
- Deux programmes de restauration en cours:
  - Un contrat territorial milieu aquatique (CTMA) 2011-2015 signé avec l'Agence de l'eau Loire Bretagne
  - Un contrat régional de bassin versant (CRBV) 2015-2017 signé avec la Région des Pays de la Loire

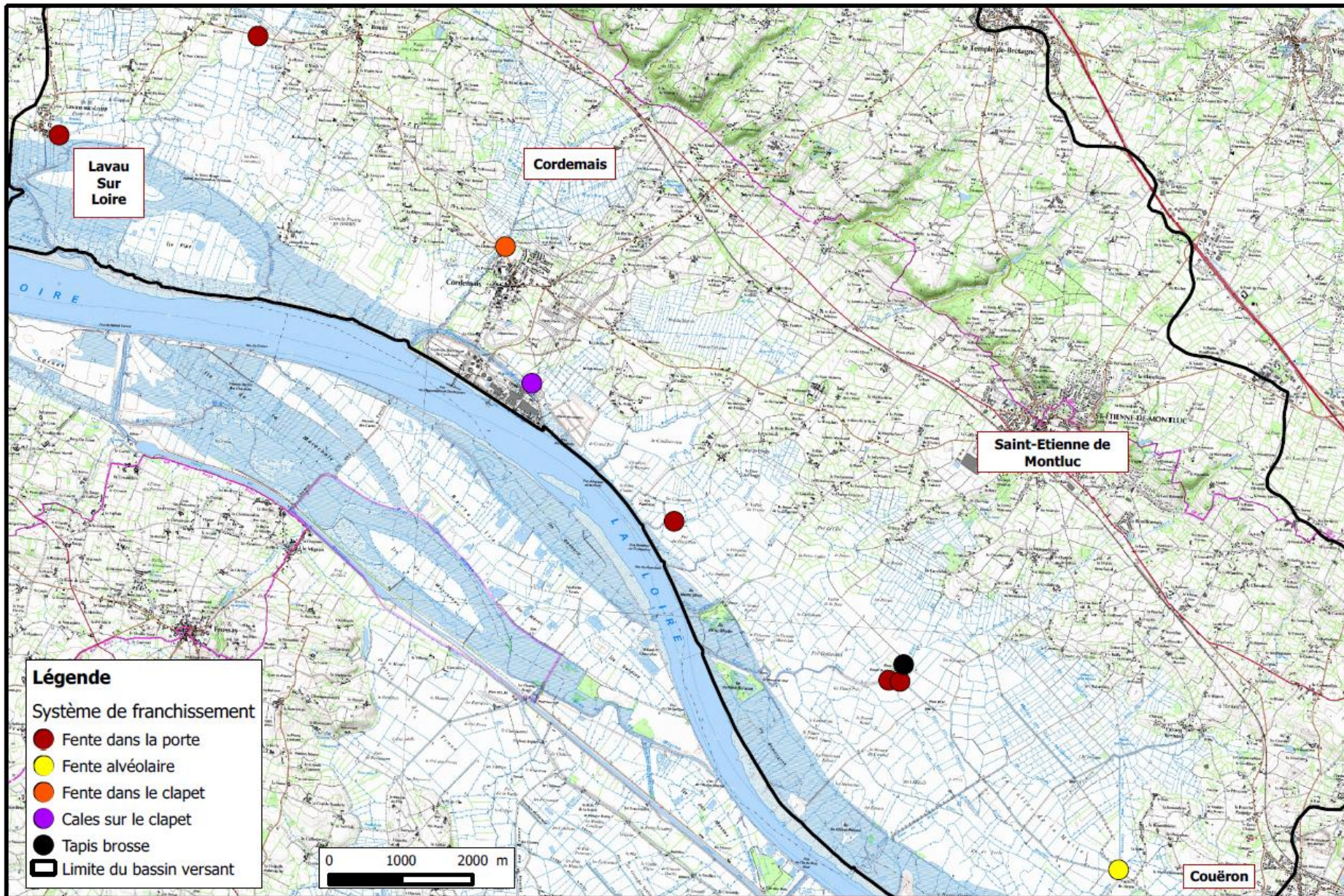






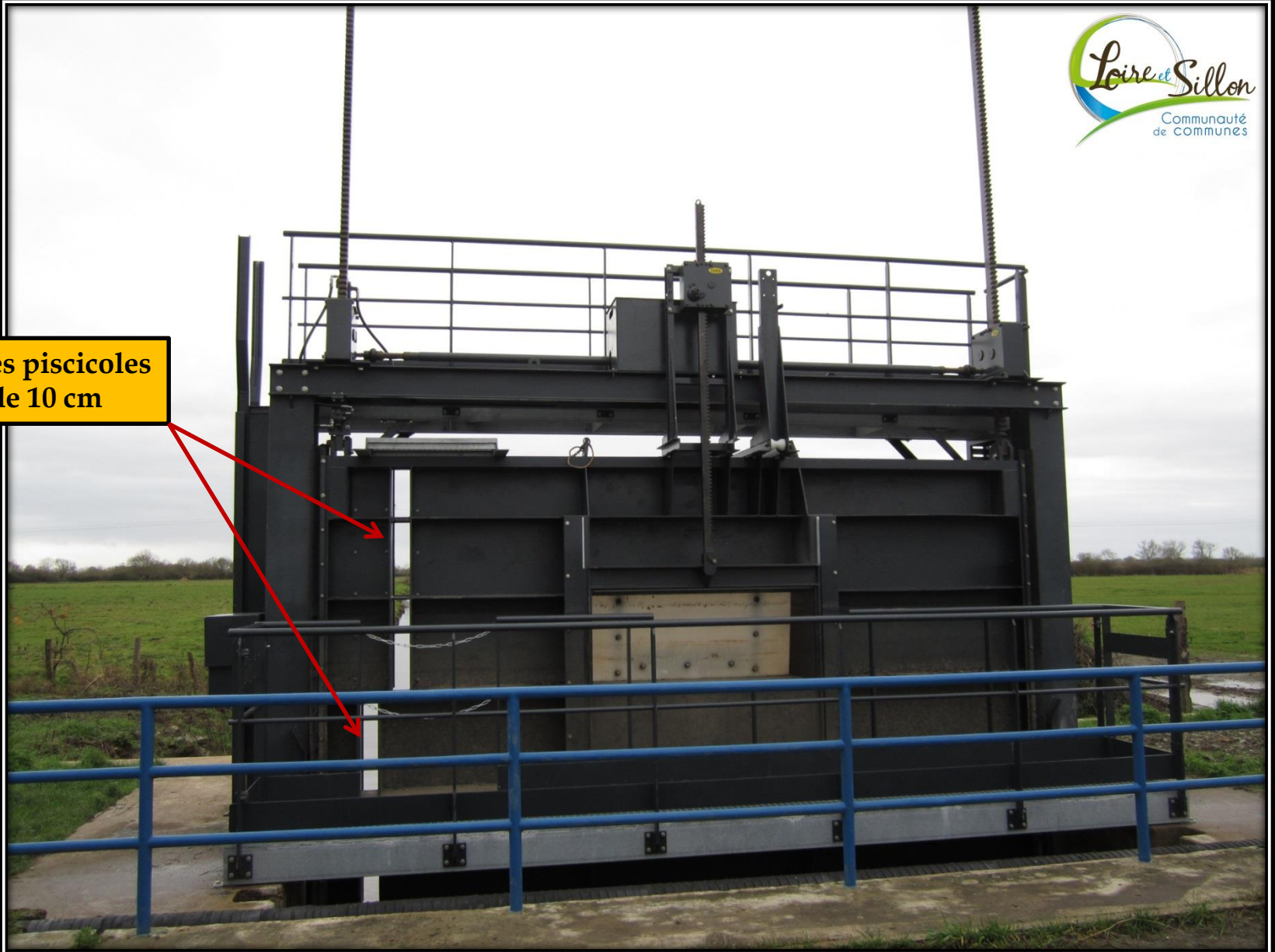
# LES SYSTEMES DE FRANCHISSEMENT D'OUVARGES EN MARAIS NORD LOIRE

# Ouvrages en marais équipés de dispositifs de franchissement sur le bassin versant marais Nord Loire



## Fentes dans la porte

Fentes piscicoles  
de 10 cm





**Fente de 7 cm sur toute la longueur de la porte**



## Fentes alvéolaires



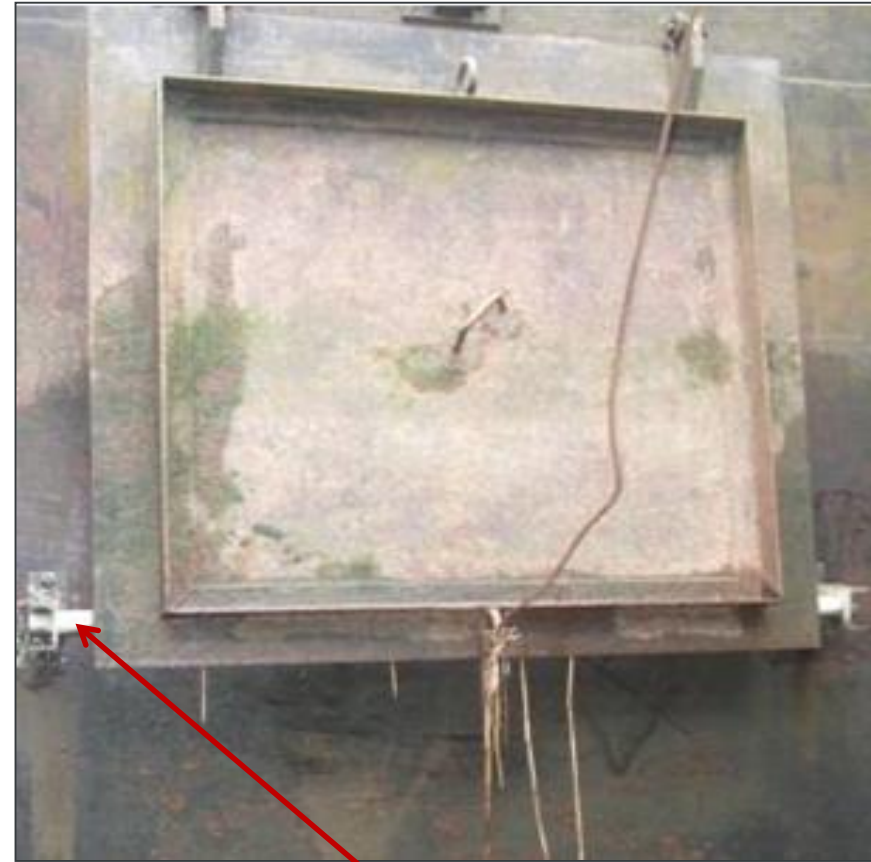
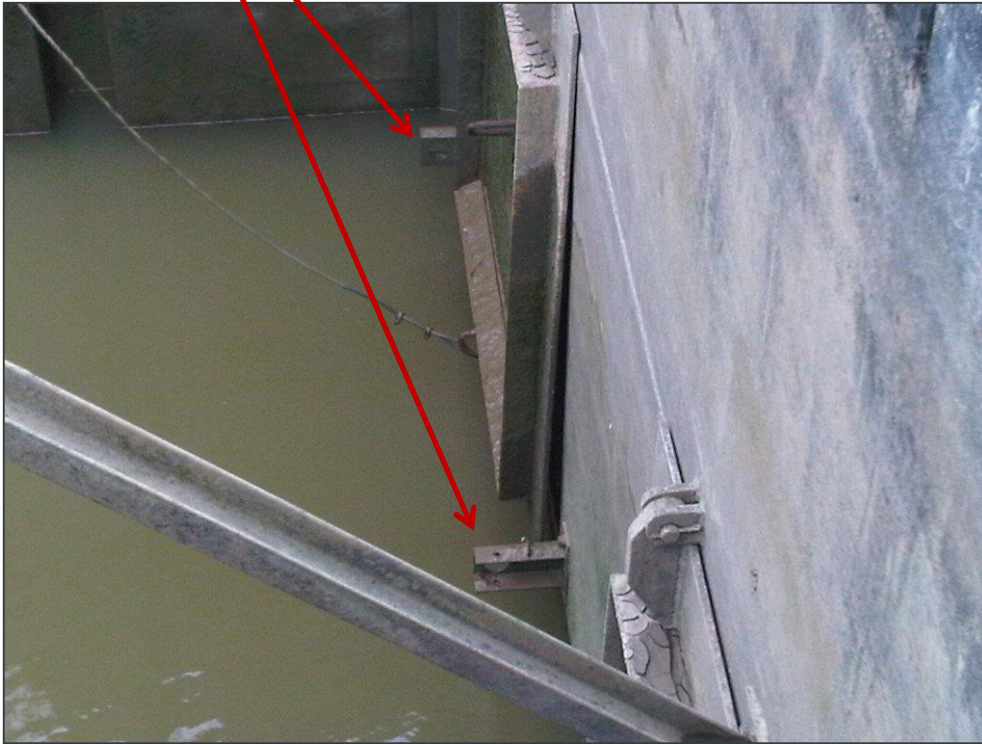
Fente de 5 cm

## Fentes dans le clapet



## Cales sur le clapet

Support pour glisser le tube



Tube

## Tapis brosse





# LES RESULTAS DES PECHES ELECTRIQUES

## Rappel des classes d'abondance :



0,1: présence

1: abondance très faible

2: abondance faible

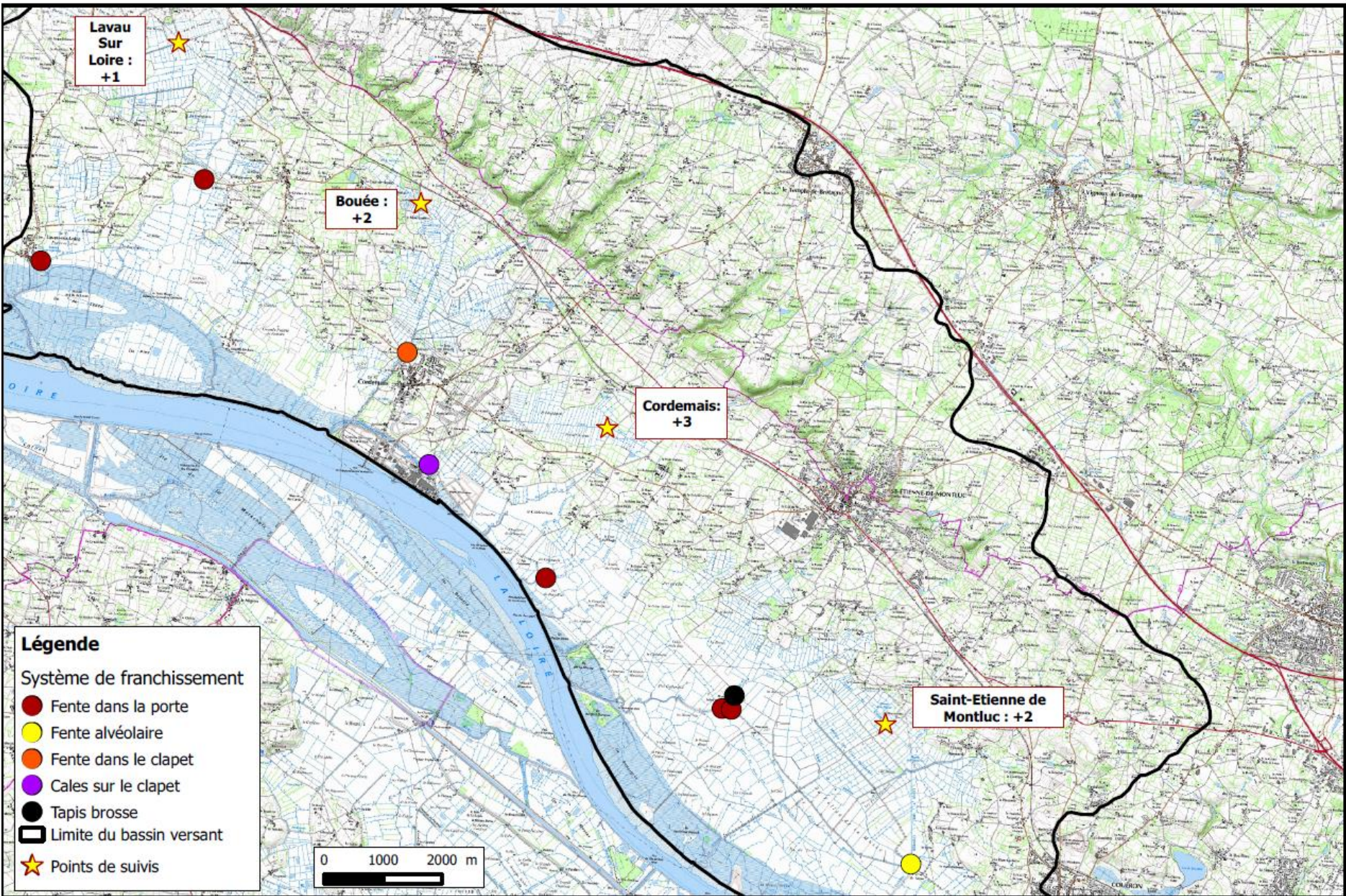
3: abondance moyenne



4: abondance forte

5: abondance très forte

Site	Classe d'abondance		Progression
	2009	2013	
<i>Saint-Etienne, canal du Claireau</i>	3	5	↗ 2
<i>Lavau-sur-Loire, marais du Syl</i>	3	4	↗ 1
<i>Bouée, marais de la Roche</i>	1	3	↗ 2
<i>Cordemais, marais du Lot</i>	2	5	↗ 3

## Localisation des points de suivis par rapport aux ouvrages équipés





# RETOURS D'EXPERIENCE



### ❖ Fentes dans la porte:

- + : Toute la hauteur de la porte.
- : Système réversible en été (eau salée, bouchon vaseux).

### ❖ Fentes alvéolaires:

- + : Une fente ouverte toute l'année.
- : Pas toute la hauteur de la porte.
- : Est-ce que les alvéoles abiment les civelles ?

### ❖ Fentes dans le clapet:

- : Pas toute la hauteur de la porte.
- : Système réversible en été (eau salée, bouchon vaseux).
- : Conditionné au fait que la vantelle située derrière le clapet soit ouverte!

### ❖ Cales sur le clapet:

- + : Très bonne rentrée.
- : Vibrations qui créent des nuisances sonores.
- : Clapet qui travaille avec la force du tourbillon qui se créé.
- : Problème d'envasement de l'étier en amont.
- : Système réversible en été (eau salée, bouchon vaseux).

❖ Tapis brosse:

- : Système non adapté en marais.
- : vandalisme.
- : Envaselement du tapis brosse.

Evolution des points de suivis entre 2009 et 2013:

- **Lavau-Sur-Loire +1:** les ouvrages ont été équipés après les suivis en 2014 (voir résultats de 2016).
- **Bouée +2:** Vanne de la Chaussée équipée en 2011 (fente dans le clapet).
- **Cordemais +3:** Vanne de la Centrale équipée en 2010 (cales sur les clapets).
- **Saint-Etienne +2:** points rouges équipés en 2013 (Fentes dans la porte), point noir tapis brosse à l'arrêt et point jaune Ecluse du Dareau équipée en 2011 de fentes alvéolaires.



**Merci de votre attention**