

Etablissement Public
du Bassin de la Vienne



citeres
UMR 7324



LOGRAMI
Loire Grands Migrateurs

Stratégie en faveur de la restauration des poissons grands migrateurs sur la Vienne

S. LORIOT
EPTB Vienne

Sommaire

Contexte

Stratégie

Actions

Territoire de l'EPTB Vienne



Les EPTB

Association Française des EPTB

EPTB reconnus, en démarche de reconnaissance, aire d'intervention, membres de l'AFEPTB



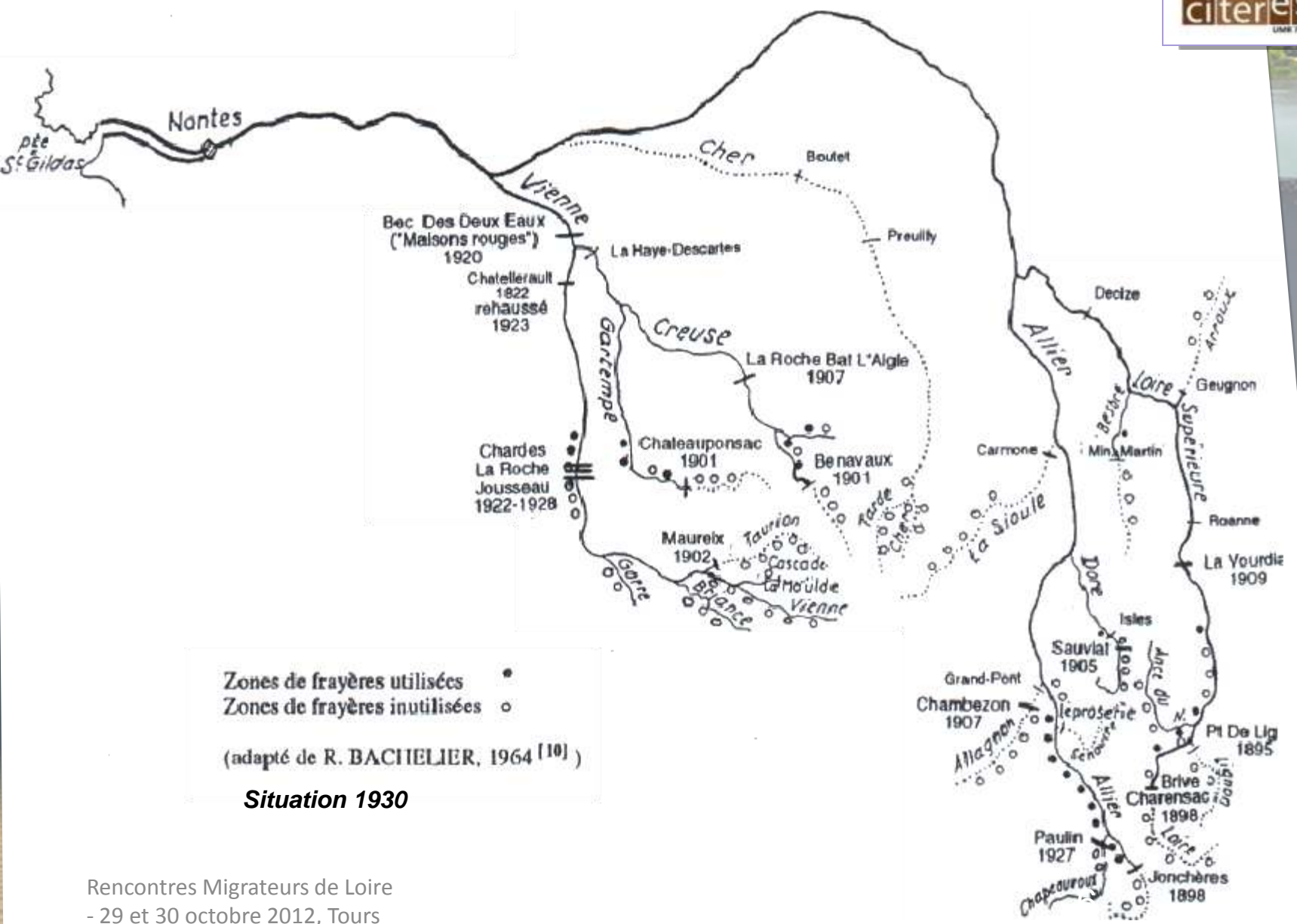
- Gestion équilibrée de la ressource en eau
- Préservation des zones humides
- Prévention des risques d'inondation

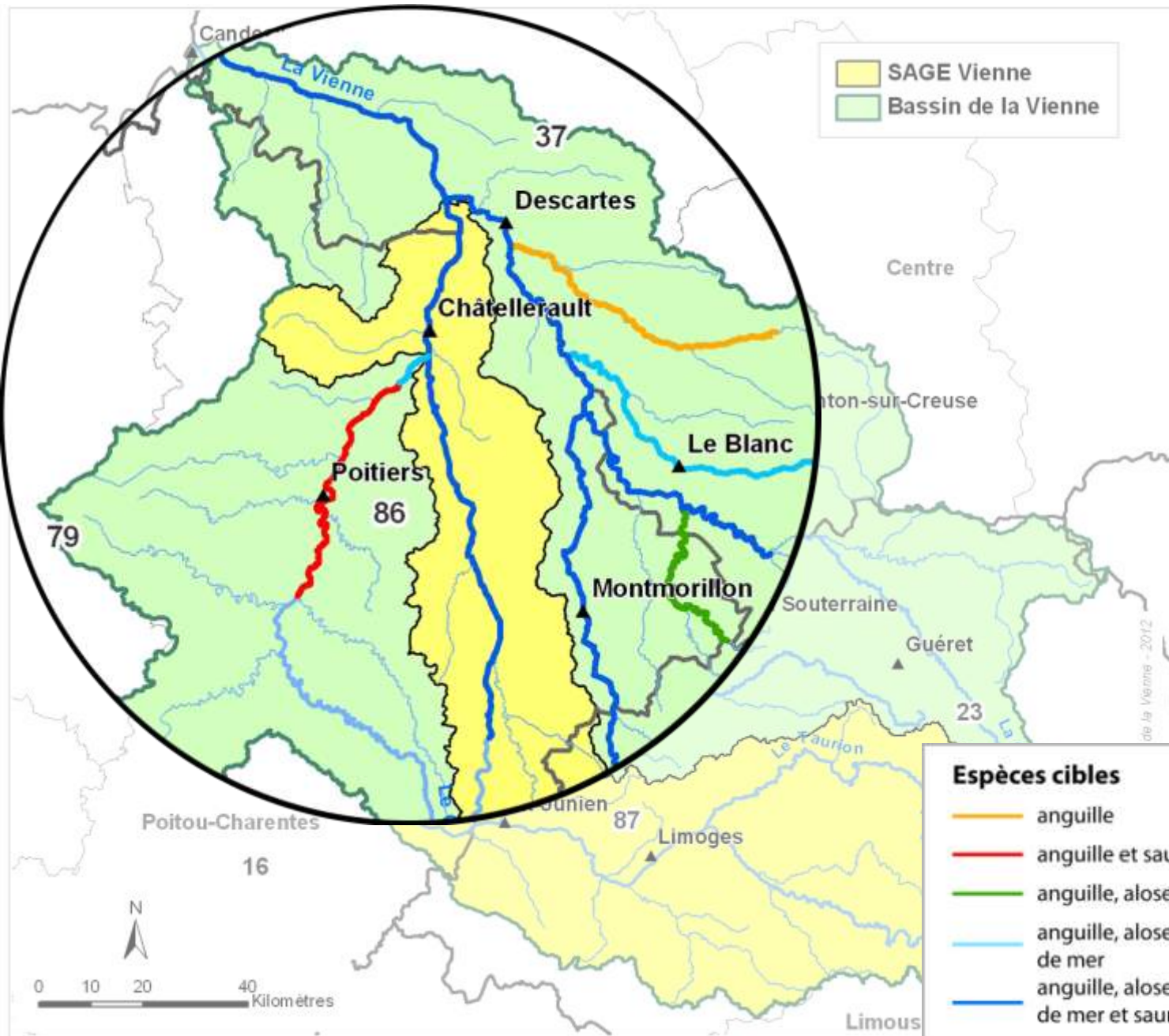


Barrage —
Zones de frayères utilisées ●
Zones de frayères inutilisées ○

(adapté de R. BACHELIER, 1964)

**RÉDUCTION DE L'ACCESSIBILITÉ DES FRAYÈRES DANS LE BASSIN DE LA LOIRE :
SITUATION EN 1890**

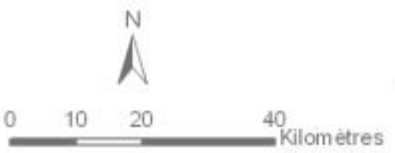




SAGE Vienne
 Bassin de la Vienne

Espèces cibles

- anguille
- anguille et saumon atlantique
- anguille, alose et lamproies
- anguille, alose, lamproies et truite de mer
- anguille, alose, lamproies, truite de mer et saumon atlantique



Suivi des comptages des poissons grands migrateurs à Chatellerault

	2004	2005	2006	2007	2008	2009	2010	2011	2012
Saumon atlantique	2	3	11	10	10	9	6	10	10
Alose	5889	4951	3487	9537	1889	718	811	336	567
Lamproie marine	23620	8333	21111	41655	49174	15939	18323	9116	25709
Anguille	3434	1105	2681	4701	700	763	1250	47	1774
Truite de mer	11	12	2	4	5	3	3	2	0

données logrami

Stratégie en faveur de la restauration des poissons grands migrateurs

- Améliorer les connaissances
- Conjuguer la démarche de planification et l'approche opérationnelle
- Adapter les objectifs aux configurations du territoire
- Associer les acteurs concernés par la thématique

Le SAGE Vienne

Approbation
du SAGE
Vienne

2006

2007

Révision du
SAGE Vienne

2009

Validation du
SAGE Vienne

2012

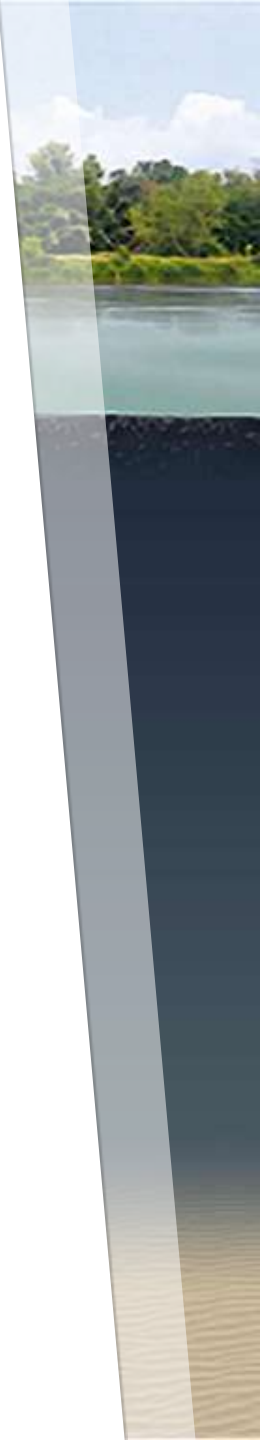
Etude ouvrages

Restauration
de la continuité
au fil de l'eau

- Définition d'objectifs de réduction des taux d'étagement
- Rédaction de règles sur la continuité écologique

APPROCHE À COURT TERME

Rencontres Migrateurs de Loire
- 29 et 30 octobre 2012, Tours





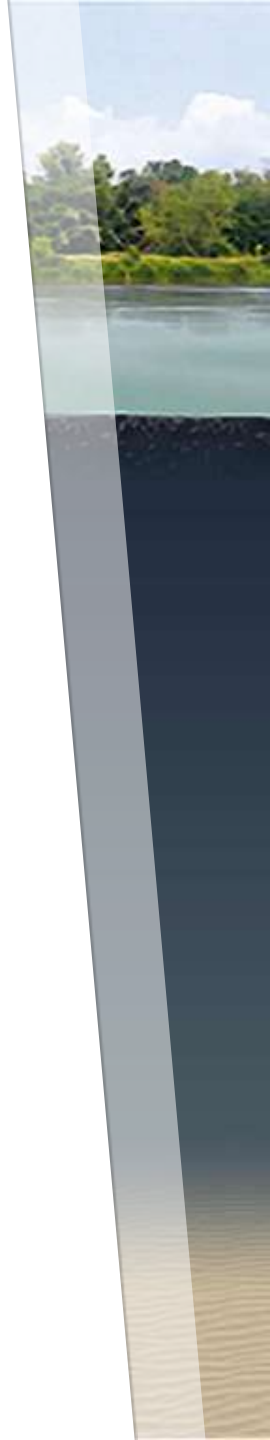
Seuil du moulin de Mazerolles / Lussac les Châteaux



Accompagnement d'un propriétaire privé

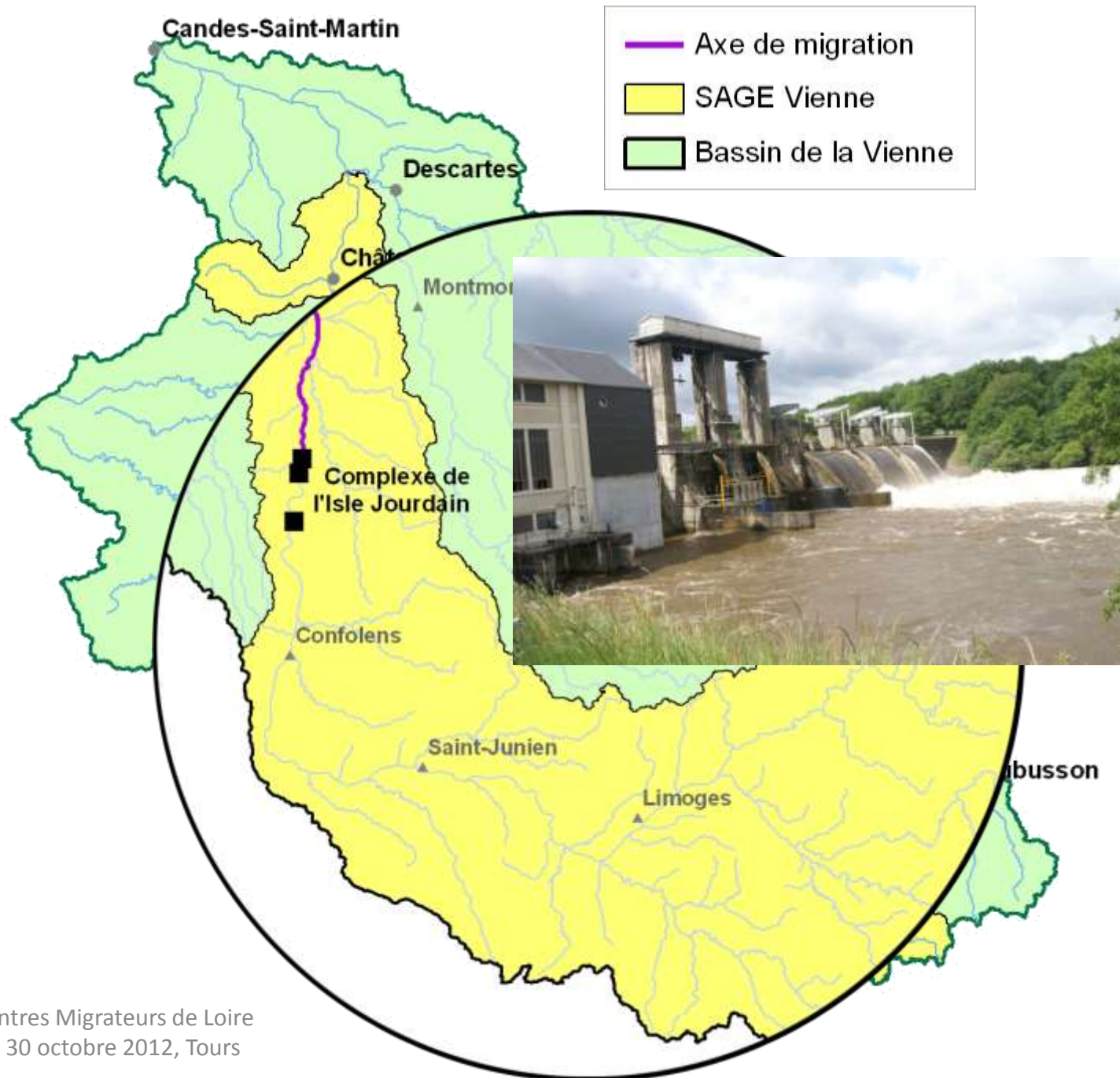
- Montage d'un cahier des charges
 - étude de faisabilité
 - avant projet
- Montage d'un plan de financement
- Maîtrise d'ouvrage assurée par le syndicat mixte du Pays Montmorillonnais
- Constitution d'un comité de suivi

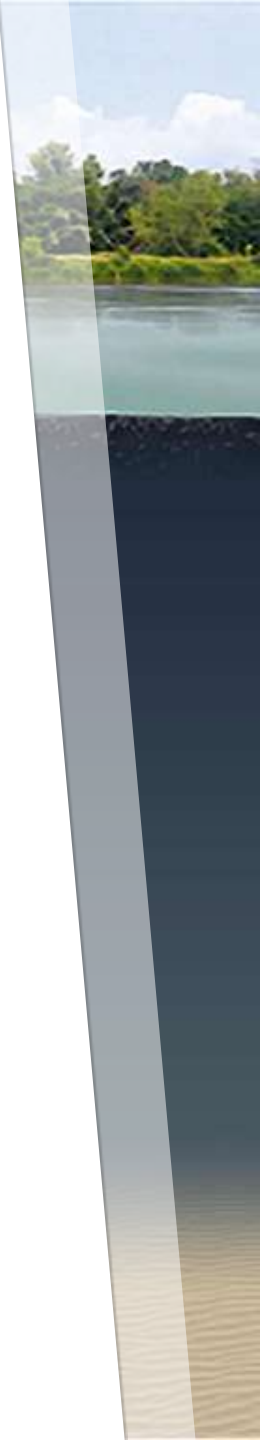
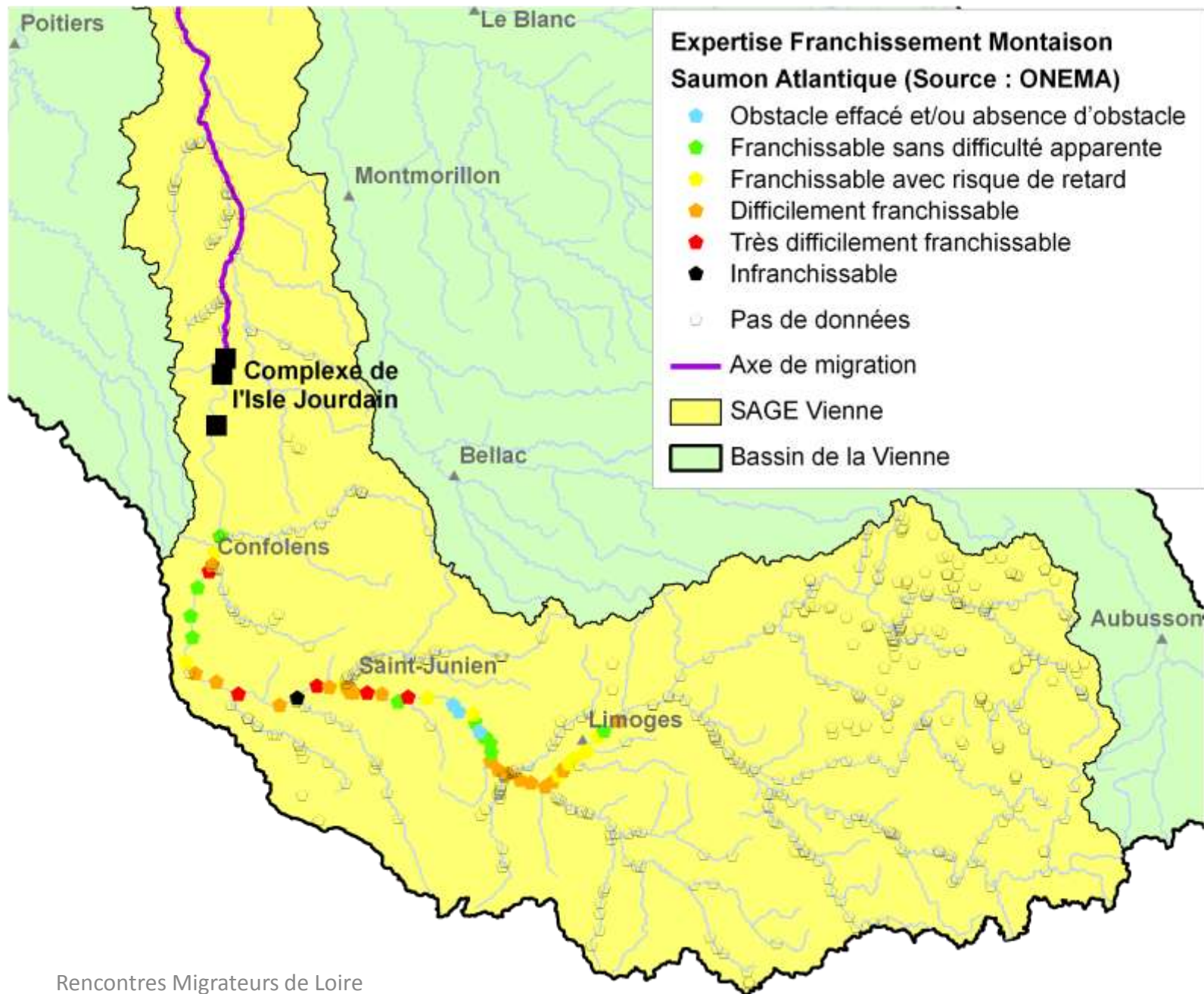
APPROCHE À LONG (MOYEN) TERME

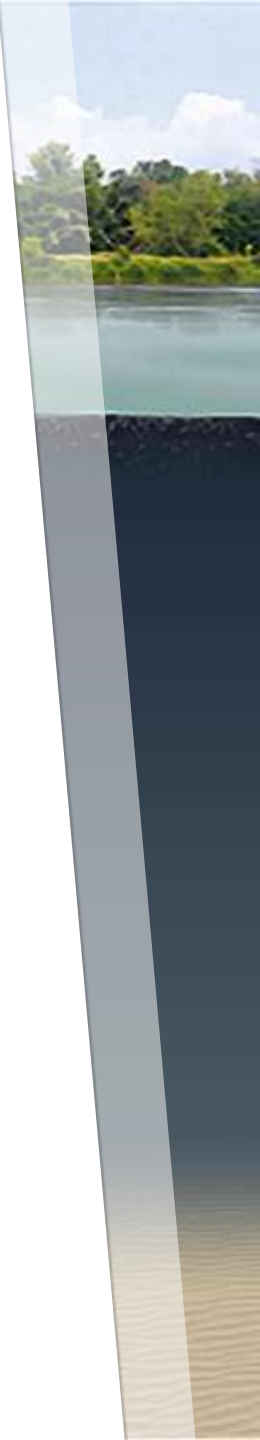
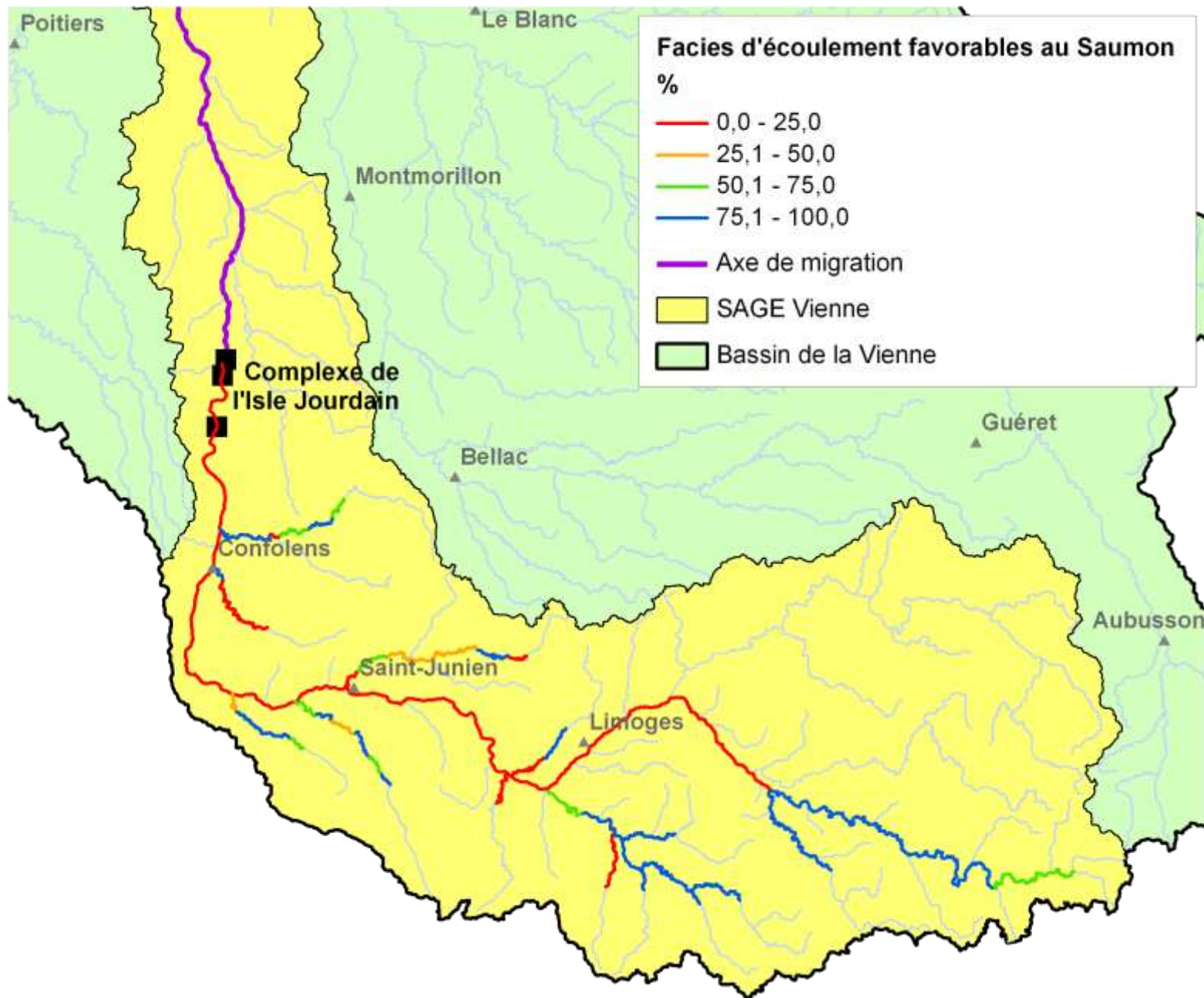


Évaluation des conditions de restauration des poissons grands migrateurs sur l'amont de la Vienne

- Animation d'un comité de pilotage
- Mise en place d'une démarche participative







Perspectives

- Evaluation de la faisabilité et de l'opportunité de restaurer une population de poissons migrateurs sur l'amont de la Vienne
- Organiser la mise en œuvre du SAGE Vienne révisé
- Poursuite de la mission d'appui auprès des porteurs de projets

Merci de votre attention



Etablissement Public
du Bassin de la Vienne

www.eptb-vienne.fr